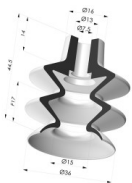


**TECHNISCHE INFORMATIONEN**

- Balgen :** 2,5 Falten
- Federweg :** 17 mm
- Form :** 2,5 Falten
- Höhe :** 44.5
- Horizontalkraft :** 45.2 N
- Kategorie :** Falten
- Lippendurchmesser :** 36 mm
- Massen :** 18.2 g
- Rohrinnendurchmesser :** 7.5 mm
- Serie :** 2
- Sortiment :** Sauggreifer
- Vertikalkraft :** 22.6 N
- Volume :** 12.05 cm<sup>3</sup>



**Varianten:**



Variantenreferenz:  
**2 36CN A**

- Farbe: Braun
- Materiale: Naturkautschuk
- Shore-Härte: SH35



Variantenreferenz:  
**2 36PU A**

- Farbe: Blau
- Materiale: Polyurethan
- Shore-Härte: SH60



Variantenreferenz:  
**2 36SLV A**

- Farbe: Grün (Lebensmittels zertifikat)
- Materiale: Silikon
- Shore-Härte: SH60



Variantenreferenz:  
**2 36NI A**

- Farbe: Schwarz
- Materiale: Nitril
- Shore-Härte: SH50

**Werkstoffleitfaden:**

	Material	Code	Temperatur beständigkeit (°C)	Flexibilität	Abrieb festigkeit	UV/Witterungs beständigkeit	Ölbeständigkeit	Lebensmittel verträglichkeit	Migrationstest
	Naturkautschuk Braun	CN	-20/+70	✓✓✓	✓✓	✗✗	✗✗	FDA **	✗
	Polyurethan Blau	PU	-20/+80	✓	✓✓✓	✓✓	✓✓	✗	✗
	Silikon Grün (Lebensmittels zertifikat)	SLV	-60/+250	✓✓✓	✗	✓✓✓	✗	FDA ☞**	✗
	Nitril Schwarz	NI	-10/+80	✓	✓	✗	✓✓	✗	✗

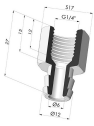
✓✓✓ Hervorragend | ✓✓ Gut | ✓ Gering | ✗ Schlecht | ✗✗ Nicht empfohlen

\*Eine FDA- und/oder EG-Bescheinigung kann für verschiedene Referenzen bei der Bestellung angefragt werden; bitte kontaktieren Sie uns.

\*\* Lebensmittelkontakt-Zertifizierung: (EG) 1935/2004 - (FDA) 21 CFR 177.2600  
 \*\*\* Lebensmittelkontakt-Zertifizierung: (EG) 10/2011 - (FDA) 21 CFR

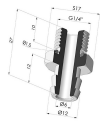
Anfragen nach FDA- und/oder EG-Bescheinigungen müssen UNBEDINGT bei der Bestellung erfolgen. Eine nachträgliche Anfrage verursacht zusätzliche Kosten. Um den Erwartungen unserer Industriekunden gerecht zu werden, bietet NOVACOM die größte Auswahl an Elastomer- und Thermoplast-Werkstoffen. Wir können auch neue Werkstoffe nach einem präzisen Lastenheft entwickeln, um spezielle Anwendungen unserer Kunden zu lösen.

## Ähnliche Produkte:



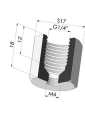
### Abtrennbarer Halter IG G1/4"

Produktreferenz: D



### Abtrennbarer Halter AG G1/4"

Produktreferenz: E



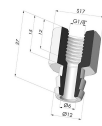
### Adapter - IG G1/4\" - IG M6

Produktreferenz: F14F6



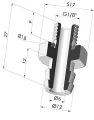
### Adapter - IG 1/8G - IG M6

Produktreferenz: F18F6



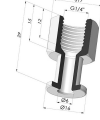
### Abtrennbarer Halter IG G1/8"

Produktreferenz: H



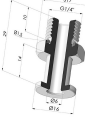
### Abtrennbarer Halter AG G1/8"

Produktreferenz: I



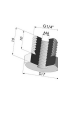
### Fest montierter IG G1/4"

Produktreferenz: L



### Fest montierter AG G1/4"

Produktreferenz: M



### Adapter- AG 1/4G - IG M6

Produktreferenz: M14F6



### Adapter- AG 1/8G - IG M6

Produktreferenz: M18F6



### Schraube M5 - ØKopf 14MM - L 20.5MM

Produktreferenz: M5



### Schraube M6 - ØKopf 14MM - L 20.5MM

Produktreferenz: M6



### Fest montierter Halter IG G1/8"

Produktreferenz: R



### Fest montierter Halter AG G1/8"

Produktreferenz: S



### Schraube M8 - ØKopf 14MM - L 20MM

Produktreferenz:  
M8T14L20.5