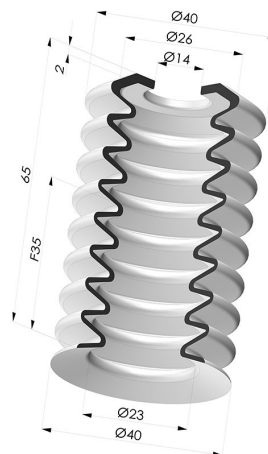


INFORMACIÓN TÉCNICA

Altura (en mm) :	65
Categoría :	Fuelles
Diámetro del labio :	39.6 mm
Diámetro interior del cuello :	14
Flecha :	35 mm
Forma :	8.5 fuelles
Fuerza horizontal :	56 N
Fuerza vertical :	28 N
Gama :	Ventosa
Número de fuelles :	8.5 fuelles
Serie :	8



Variantes:



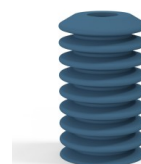
Referencia de la variante:
81 40SLT A

- Color: Translúcido certificación alimentaria CE
- Materiales: Silicona



Referencia de la variante:
81 40SLBLEU A

- Color: Azul certificación alimentaria CE
- Dureza Shore: SH30
- Materiales: Silicona



Referencia de la variante:
81 40SLDB A

- Color: Azul certificación alimentaria CE
- Dureza Shore: SH40
- Materiales: Silicona detectable

Guía de materiales:

	Material	Código	Resistencia a temperatura (°C)	Flexibilidad	Resistencia a la abrasión	Resistencia UV/Intemperie	Resistencia a aceites	Compatibilidad alimentaria	Test de migración
	Silicona Translúcido certificación alimentaria CE	SLT	-60/+250	✓✓✓	✗	✓✓✓	✗	FDA ☞☞	✗
	Silicona Azul certificación alimentaria CE	SLBLEU	-60/+250	✓✓✓	✗	✓✓✓	✗	FDA ☞☞	A, B, D2
	Silicona detectable Azul certificación alimentaria CE	SLDB	-60/+250	✓✓✓	✗	✓✓✓	✗	FDA ☞☞	A, B, D2

Las solicitudes de certificados FDA y/o CE deben realizarse OBLIGATORIAMENTE en el momento del pedido. Una solicitud posterior conllevará costes adicionales. Para responder a las expectativas de nuestros clientes industriales, NOVACOM dispone del mayor abanico de materiales elastoméricos o termoplásticos. También podemos desarrollar nuevos materiales según un pliego de condiciones preciso, para resolver aplicaciones específicas de nuestros clientes.

✓✓✓ Excelente |
 ✓✓ Buena |
 ✓ Media |
 ✗ Baja |
 ✗✗ No recomendado

*Es posible solicitar certificado FDA y/o CE en diversas referencias en el momento del pedido; consúltenos.

** Certificación de contacto alimentario: (CE) 1935/2004 - (FDA) 21 CFR 177.2600

*** Certificación de contacto alimentario: (CE) 10/2011 - (FDA) 21 CFR

Productos relacionados:



Adaptador - Macho G1/4" - Hembra G1/8"

Referencia del producto:
M14T27L13



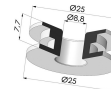
Tornillo 1/8G - Ø Cabeza 25MM - L 11MM

Referencia del producto:
M18T25L11



Adaptador - Macho G3/8" - Hembra G1/8"

Referencia del producto:
M38T27L13



Inserto detectable para serie 7 y 8

Referencia del producto: INS
25X9X8 DET