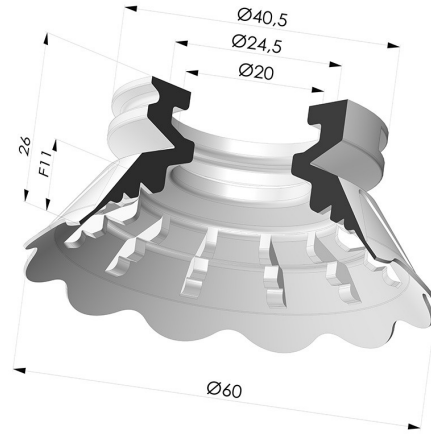
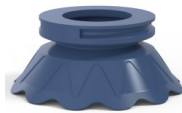


**INFORMACIÓN TÉCNICA**

- Altura (en mm) :** 26
- Categoría :** Planos
- Diámetro del labio :** 60 mm
- Diámetro interior del cuello :** 20 mm
- Flecha :** 9 mm
- Forma :** Plana
- Fuerza horizontal :** 124 N
- Fuerza vertical :** 62 N
- Gama :** Ventosa
- Número de fuelles :** 0.5 fuelle
- Serie :** 7



**Variantes:**



Referencia de la variante:

**7FP 60-2SLDB A**

- Color: Azul certificación alimentaria CE
- Dureza Shore: SH60
- Materiales: Silicona detectable

**Guía de materiales:**

	Material	Código	Resistencia a temperatura (°C)	Flexibilidad	Resistencia a la abrasión	Resistencia UV/Intemperie	Resistencia a aceites	Compatibilidad alimentaria	Test de migración
	Silicona detectable Azul certificación alimentaria CE	SLDB	-60/+250	✓✓✓	✗	✓✓✓	✗	FDA ☞☞**	A, B, D2

Las solicitudes de certificados FDA y/o CE deben realizarse OBLIGATORIAMENTE en el momento del pedido. Una solicitud posterior conllevará costes adicionales. Para responder a las expectativas de nuestros clientes industriales, NOVACOM dispone del mayor abanico de materiales elastoméricos o termoplásticos. También podemos desarrollar nuevos materiales según un pliego de condiciones preciso, para resolver aplicaciones específicas de nuestros clientes.

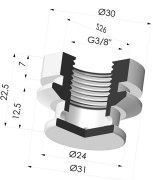
✓✓✓ Excelente | ✓✓ Buena | ✓ Media | ✗ Baja | ✗✗ No recomendado

\*Es posible solicitar certificado FDA y/o CE en diversas referencias en el momento del pedido; consúltenos.

\*\* Certificación de contacto alimentario: (CE) 1935/2004 - (FDA) 21 CFR 177.2600

\*\*\* Certificación de contacto alimentario: (CE) 10/2011 - (FDA) 21 CFR

**Productos relacionados:**



**Inserto desmontable Hembra G3/8"**

Referencia del producto: 7FP 60 INS F38