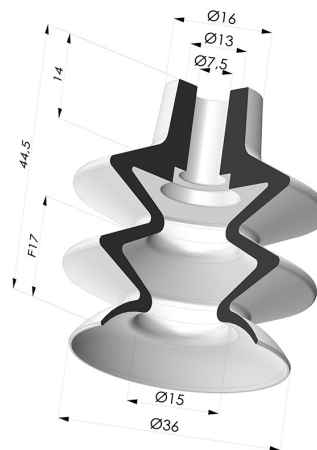
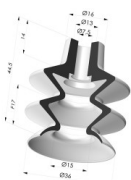


**INFORMACIÓN TÉCNICA**

**Altura (en mm) :** 44.5  
**Categoría :** Fuelles  
**Diámetro del labio :** 36 mm  
**Diámetro interior del cuello :** 7.5 mm  
**Flecha :** 17 mm  
**Forma :** 2,5 Fuelles  
**Fuerza horizontal :** 45.2 N  
**Fuerza vertical :** 22.6 N  
**Gama :** Ventosa  
**Masa :** 18.2 g  
**Número de fuelles :** 2,5 fuelles  
**Serie :** 2  
**Volumen :** 12.05 cm<sup>3</sup>



**Variantes:**



Referencia de la variante:  
**2 36CN A**

- Color: Marrón certificación alimentaria FDA
- Dureza Shore: SH35
- Materiales: Caucho natural



Referencia de la variante:  
**2 36PU A**

- Color: Azul
- Dureza Shore: SH60
- Materiales: Poliuretano



Referencia de la variante:  
**2 36SLV A**

- Color: Verde certificación alimentaria CE
- Dureza Shore: SH60
- Materiales: Silicona



Referencia de la variante:  
**2 36NI A**

- Color: Negro
- Dureza Shore: SH50
- Materiales: Nitrilo

**Guía de materiales:**

|  | Material  | Código | Resistencia a temperatura (°C) | Flexibilidad | Resistencia a la abrasión | Resistencia UV/Intemperie | Resistencia a aceites | Compatibilidad alimentaria | Test de migración |
|--|---|--------|--------------------------------|--------------|---------------------------|---------------------------|-----------------------|----------------------------|-------------------|
|  | Caucho natural Marrón certificación alimentaria FDA | CN     | -20/+70                        | ✓✓✓          | ✓✓                        | ✗✗                        | ✗✗                    | FDA **                     | ✗                 |
|  | Poliuretano Azul                                    | PU     | -20/+80                        | ✓            | ✓✓✓                       | ✓✓                        | ✓✓                    | ✗                          | ✗                 |
|  | Silicona Verde certificación alimentaria CE         | SLV    | -60/+250                       | ✓✓✓          | ✗                         | ✓✓✓                       | ✗                     | FDA<br>☞***                | ✗                 |
|  | Nitrilo Negro                                       | NI     | -10/+80                        | ✓            | ✓                         | ✗                         | ✓✓                    | ✗                          | ✗                 |

Las solicitudes de certificados FDA y/o CE deben realizarse OBLIGATORIAMENTE en el momento del pedido. Una solicitud posterior conllevará costes adicionales. Para responder a las expectativas de nuestros clientes industriales, NOVACOM dispone del mayor abanico de materiales elastoméricos o termoplásticos. También podemos desarrollar nuevos materiales según un pliego de condiciones preciso, para resolver aplicaciones específicas de nuestros clientes.

✓✓✓ Excelente | ✓✓ Buena | ✓ Media | ✗ Baja | ✗✗ No recomendado  
 \*Es posible solicitar certificado FDA y/o CE en diversas referencias en el momento del pedido; consúltenos.  
 \*\* Certificación de contacto alimentario: (CE) 1935/2004 - (FDA) 21 CFR 177.2600  
 \*\*\* Certificación de contacto alimentario: (CE) 10/2011 - (FDA) 21 CFR

## Productos relacionados:



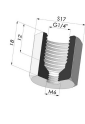
### Conexión Desmontable Hembra G1/4"

Referencia del producto: D



### Conexión Desmontable Macho G1/4"

Referencia del producto: E



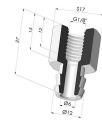
### Adaptador - Hembra G1/4" - Hembra M6

Referencia del producto: F14F6



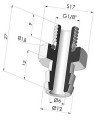
### Adaptador - Hembra G1/8" - Hembra M6

Referencia del producto: F18F6



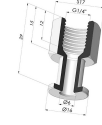
### Conexión Desmontable Hembra G1/8"

Referencia del producto: H



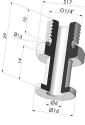
### Conexión Desmontable Macho G1/8"

Referencia del producto: I



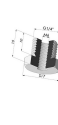
### Inserto Roscado Hembra G1/4"

Referencia del producto: L



### Inserto Roscado Macho G1/4"

Referencia del producto: M



### Adaptador - Macho 1/4G - Hembra M6

Referencia del producto: M14F6



### Adaptador - Macho 1/8G - Hembra M6

Referencia del producto: M18F6



### Tornillo M5 - Ø Cabeza 14MM - L 20.5MM

Referencia del producto: M5



### Tornillo M6 - Ø Cabeza 14MM - L 20.5MM

Referencia del producto: M6



### Inserto hembra engarzado G1/8"

Referencia del producto: R



### Insertomacho engarzado G1/8"

Referencia del producto: S



### Tornillo M8 - ØCabeza 14MM - L 20MM

Referencia del producto: M8T14L20.5