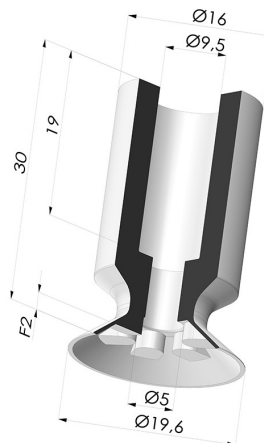


**INFORMACIÓN TÉCNICA**

- Altura (en mm) :** 30  
**Categoría :** Planos  
**Diámetro del labio :** 19.6 mm  
**Diámetro interior del cuello :** 9.5 mm  
**Flecha :** 2 mm  
**Forma :** Plana  
**Fuerza horizontal :** 14 N  
**Fuerza vertical :** 7 N  
**Gama :** Ventosa  
**Número de fuelles :** 0.5 fuelle  
**Serie :** VCP



**Variantes:**



- Referencia de la variante:  
**VCP 20A**
- Color: Azul
  - Dureza Shore: SH50
  - Materiales: Vinilo



- Referencia de la variante:  
**VCP 20A SLG**
- Color: Gris
  - Dureza Shore: SH40
  - Materiales: Silicona

**Guía de materiales:**

	Material	Código	Resistencia a temperatura (°C)	Flexibilidad	Resistencia a la abrasión	Resistencia UV/Intemperie	Resistencia a aceites	Compatibilidad alimentaria	Test de migración
	Vinilo Azul	VI	-30/+65	✓✓	✓✓	✓	✓	✗	✗
	Silicona Gris	SLG	-60/+250	✓✓✓	✗	✓✓✓	✗	FDA **	✗

Las solicitudes de certificados FDA y/o CE deben realizarse OBLIGATORIAMENTE en el momento del pedido. Una solicitud posterior conllevará costes adicionales. Para responder a las expectativas de nuestros clientes industriales, NOVACOM dispone del mayor abanico de materiales elastoméricos o termoplásticos. También podemos desarrollar nuevos materiales según un pliego de condiciones preciso, para resolver aplicaciones específicas de nuestros clientes.

✓✓✓ Excelente | ✓✓ Buena | ✓ Media | ✗ Baja | ✗✗ No recomendado  
 \*Es posible solicitar certificado FDA y/o CE en diversas referencias en el momento del pedido; consúltenos.  
 \*\* Certificación de contacto alimentario: (CE) 1935/2004 - (FDA) 21 CFR 177.2600  
 \*\*\* Certificación de contacto alimentario: (CE) 10/2011 - (FDA) 21 CFR

## Productos relacionados:



### Conexión Desmontable Hembra G1/4"

Referencia del  
producto: D



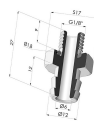
### Conexión Desmontable Macho G1/4"

Referencia del  
producto: E



### Conexión Desmontable Hembra G1/8"

Referencia del  
producto: H



### Conexión Desmontable Macho G1/8"

Referencia del  
producto: I



### Inserto Desmontable Macho M6

Referencia del  
producto: M6C17