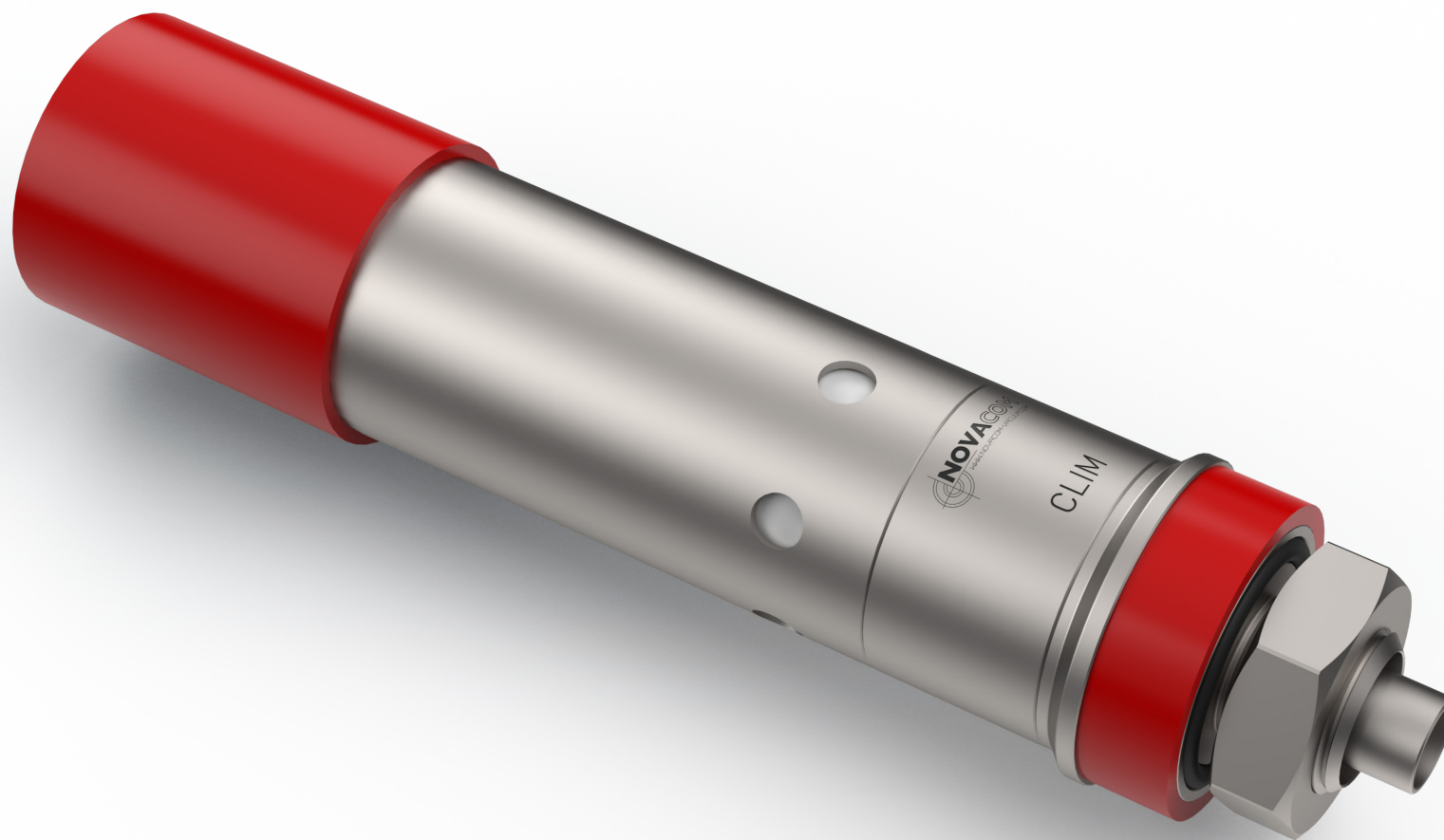


VORTEX

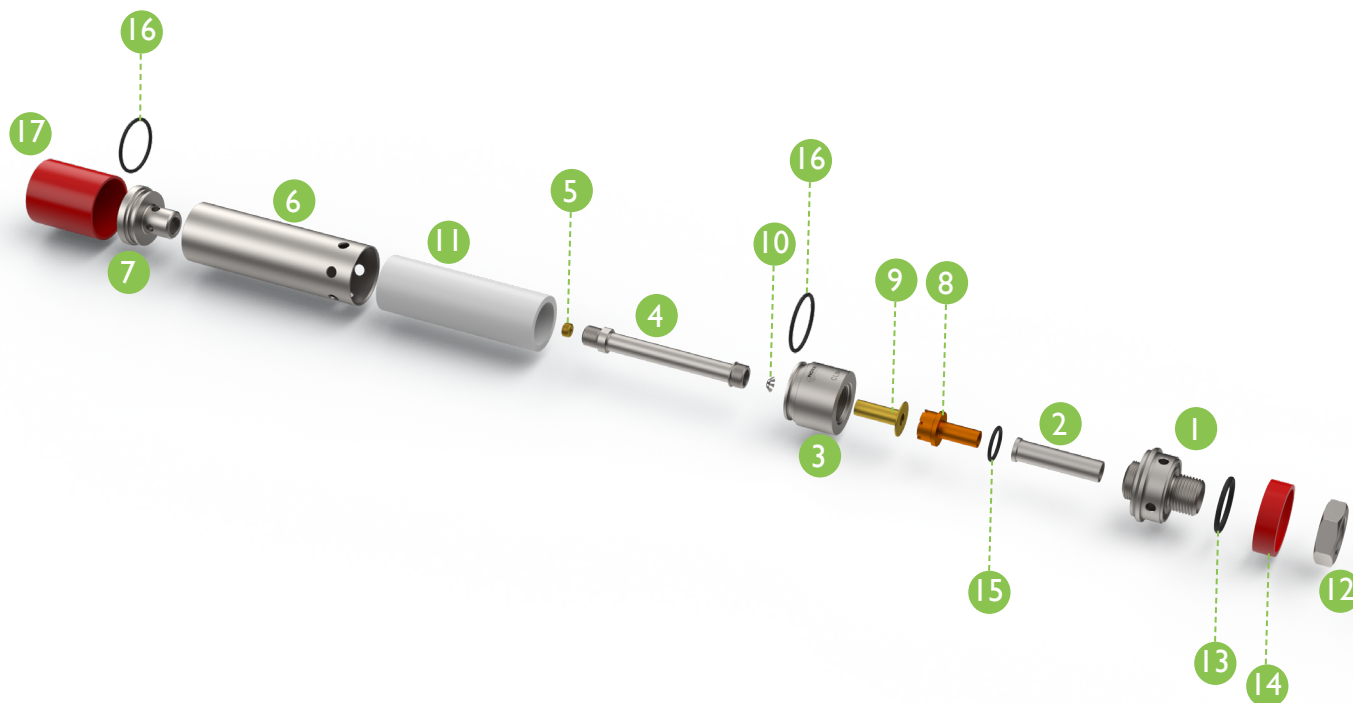


# NOTICE DE REMPLACEMENT MOUSSE [CLIM]





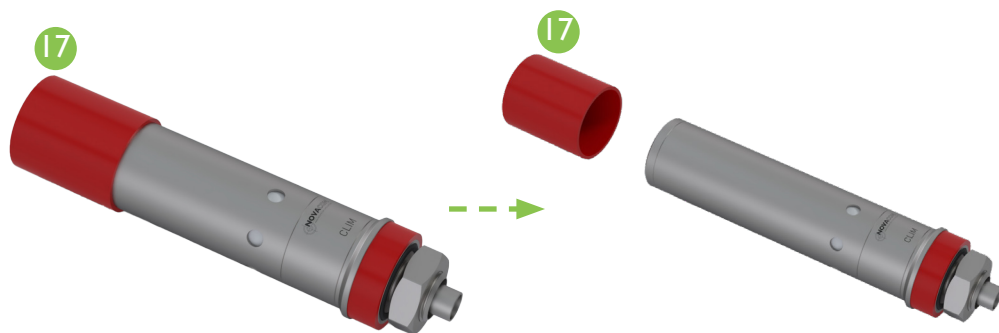
# MATERIEL NECESSAIRE



Repère	Référence	Quantité
1	CLIM FOND AVANT	1
2	CLIM FOND AV TUBE	1
3	CLIM CPI	1
4	TVI0 CS15 CLIM CP2	1
5	CLIM 900 RED	1
6	CS15 CLIM SIL AR	1
7	CLIM FOND ARRIERE	1
8	GEA 35 R	1
9	TV CS CLIM SOUP	1
10	TV CS CLIM RON CP2	1
11	CLIM MOUSSE SIL	1
12	CLIM FOND AV ECROU	1
13	CLIM FOND AVANT JT	1
14	CLIM BAGUE	1
15	TV CS CLIM GE JT	1
16	CS15 SILAVANT JT	2
17	CLIM MANCHON	1

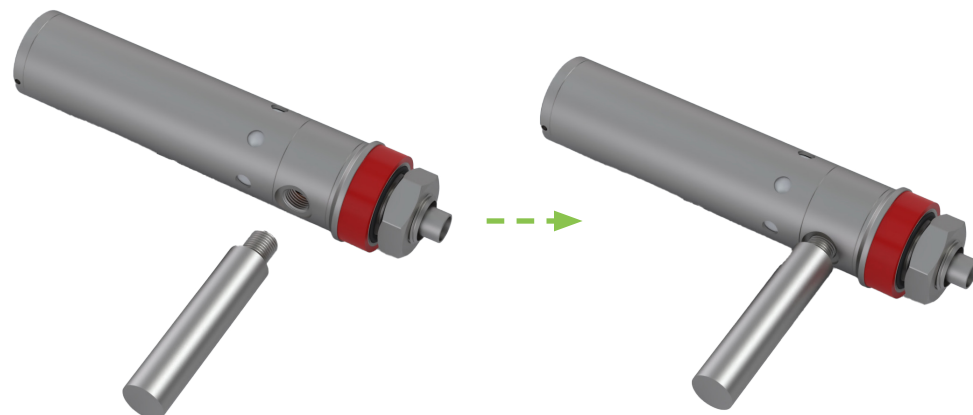
## ETAPE 1

Retirer le manchon (REP 17), il se peut qu'il soit légèrement collé, utiliser une soufflette pour le décoller.



## ETAPE 2

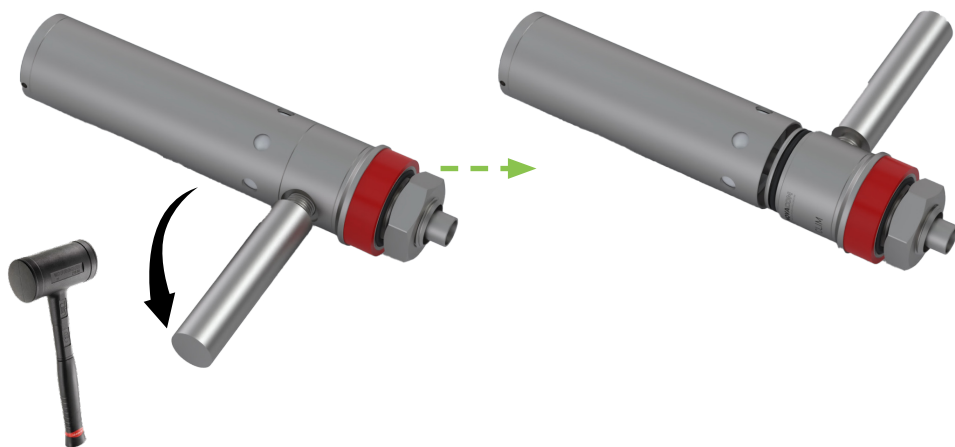
Installer l'outil spécial dans le raccord G1/4"



## ETAPE 3

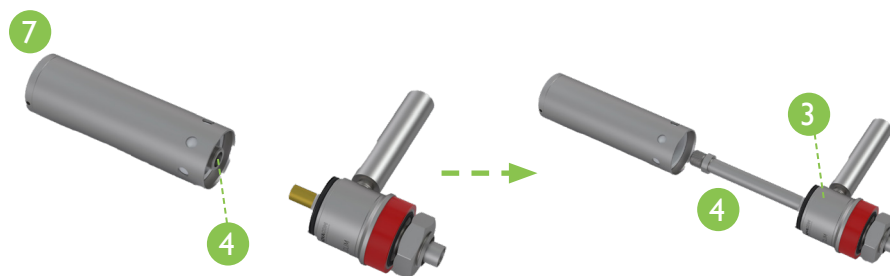
A l'aide de l'outil dévisser le bloc froid (rep 3).

**ATTENTION:** les pièces sont collées, une forte pression sur l'outil peut être nécessaire pour désassembler l'ensemble.



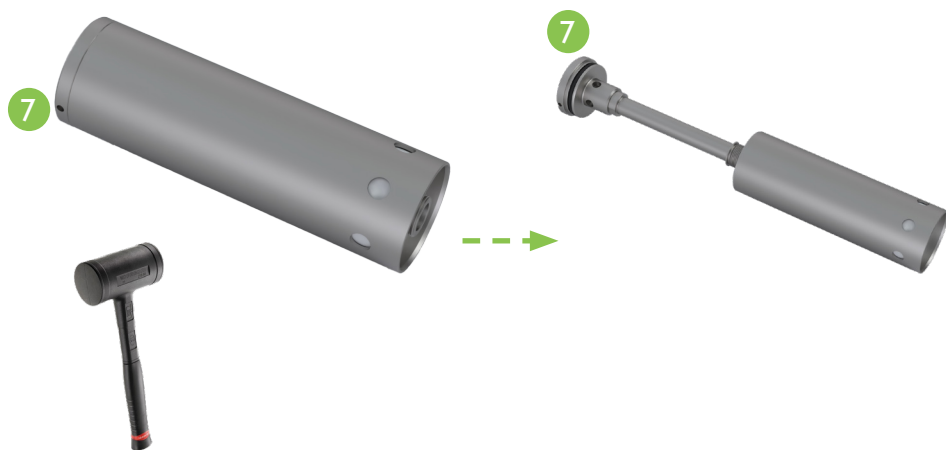
## ETAPE 4

2 cas de figure peuvent arriver, soit le tube CP2 (rep 4) reste sur le fond arrière (rep 7) soit il se dévisse avec le bloc froid (rep 3)



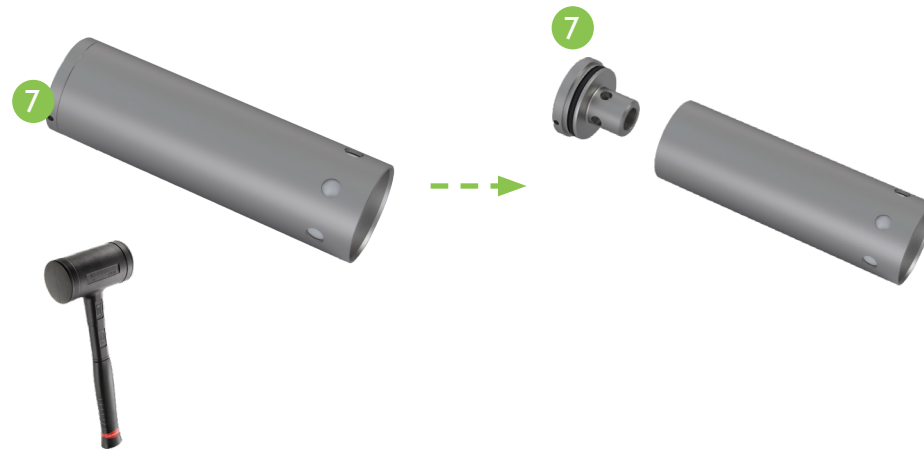
## ETAPE 5

Déboîter le fond arrière (rep 7) à l'aide d'un maillet.



## ETAPE 5bis

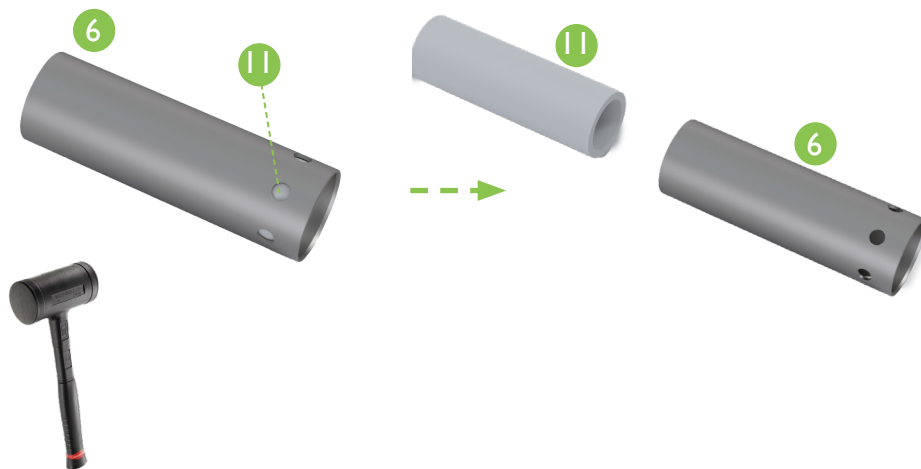
Déboîter le fond ar rière (rep 7) à l'aide d'un maillet.



## ETAPE 6

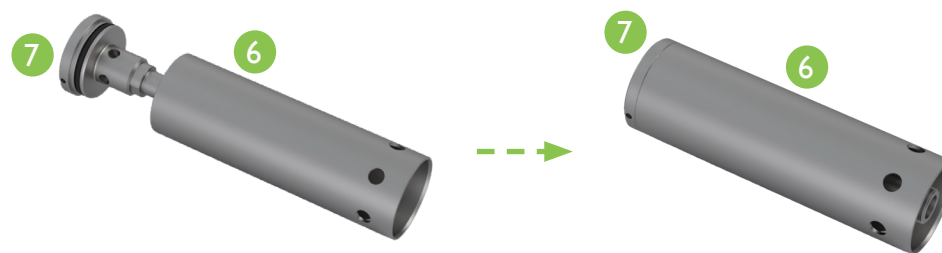
Retirer la mousse (rep 11) du tube (rep 6).

**ATTENTION:** si la mousse est coincée dans le tube, utiliser un maillet.



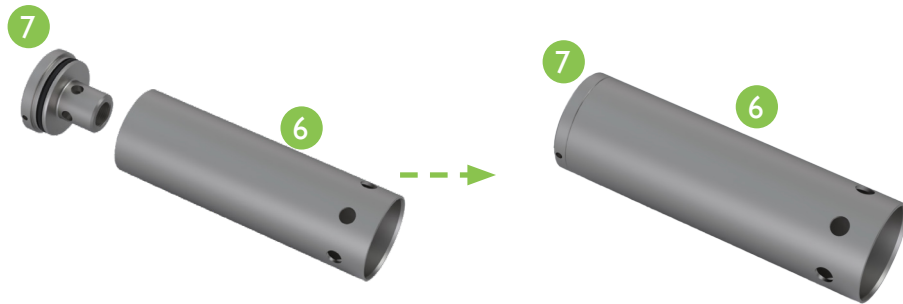
## ETAPE 7

Remonter le fond arrière (rep 7)



## ETAPE 7bis

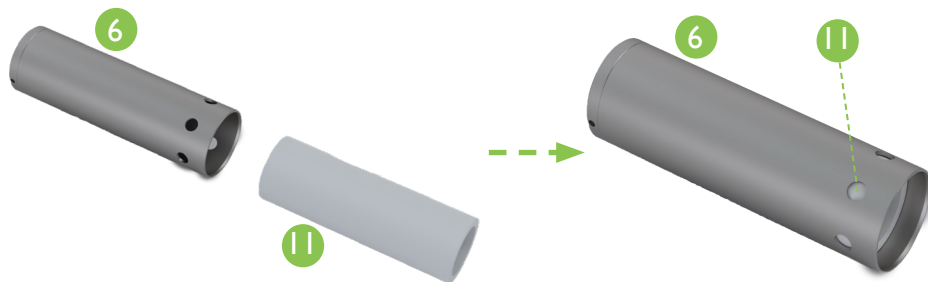
Remonter le fond arrière (rep 7)



**ATTENTION DE NE PAS GRIFFER LA PIECE EN SERRANT**

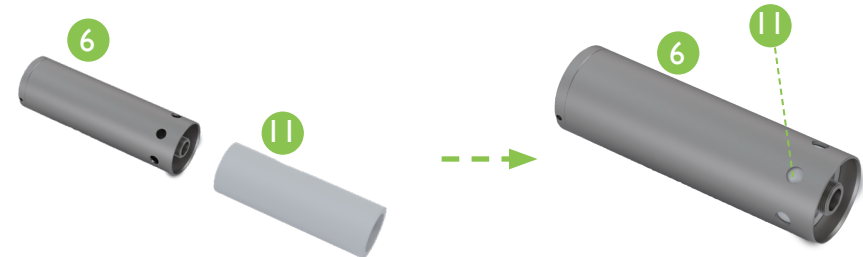
## ETAPE 8bis

Inserer la nouvelle mousse (rep 11)



## ETAPE 8

Insérer la nouvelle mousse (rep 11)



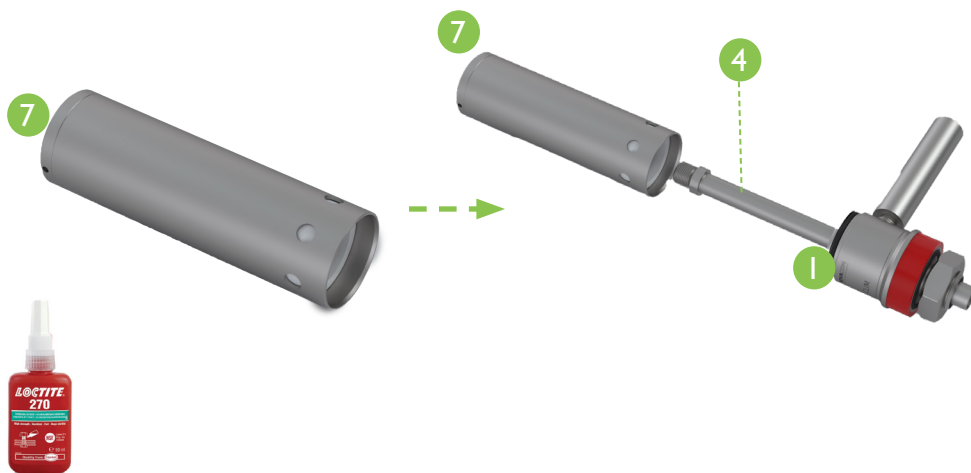
## ETAPE 9

Mettre du frein filet sur le filetage du tube CP2 (rep 4) et visser le bloc froid (rep 3)



## ETAPE 9bis

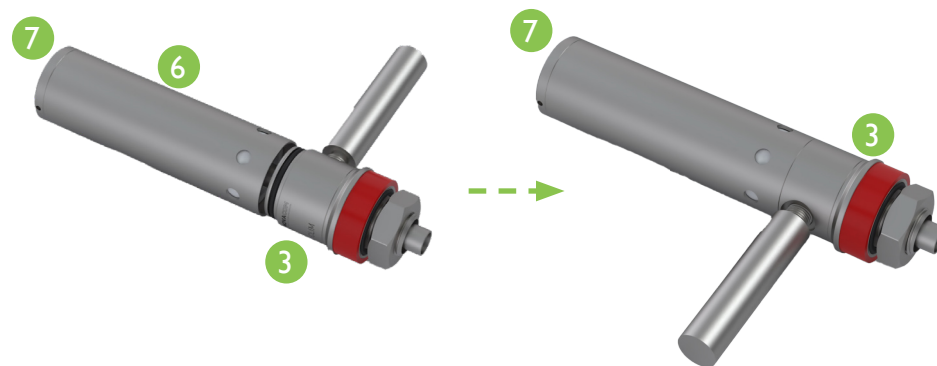
Mettre du frein filet sur le filetage du tube CP2 (rep 4) et visser le bloc froid (rep 3) sur le fond arrière (rep 7)



## ETAPE 10

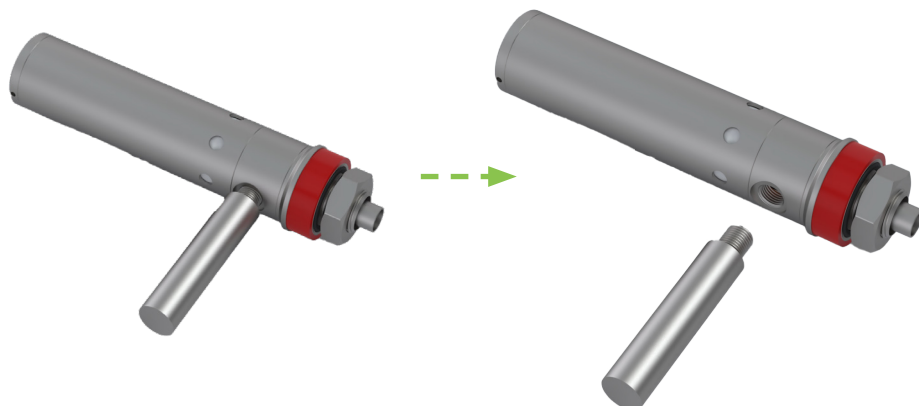
Serrer le groupe froid (rep 3) jusqu'en butée.

**ATTENTION:** les pièces doivent être bien serrées



## ETAPE 11

Retirer l'outil spécial



## ETAPE 12

Insérer le manchon (rep 17) sur la CLIM

