

Depuis 1991

NOVACOM[®]

WWW.NOVACOM-VIDE.COM

BSA 38 ACI

FICHE TECHNIQUE

BUSES DE SOUFFLAGE

ARRIÈRE

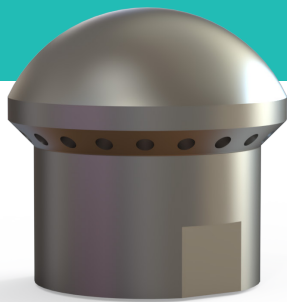
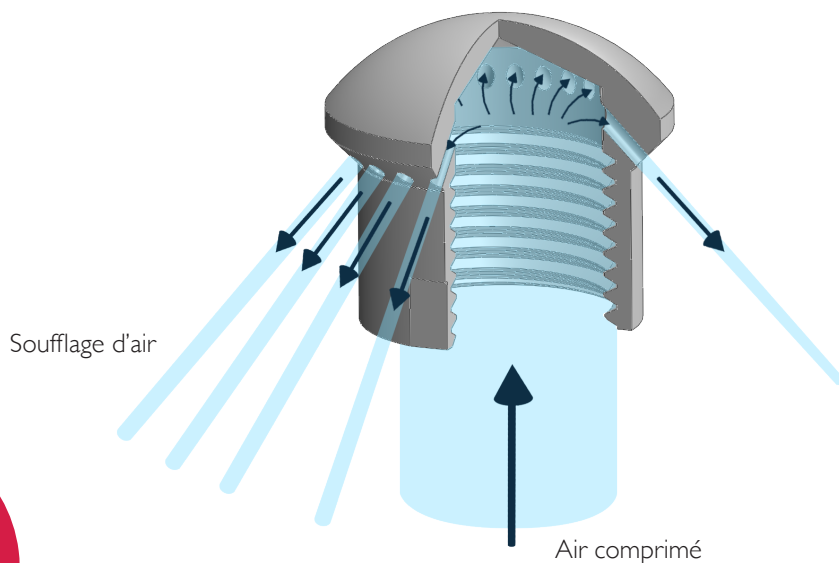


SCHÉMA DE PRINCIPE



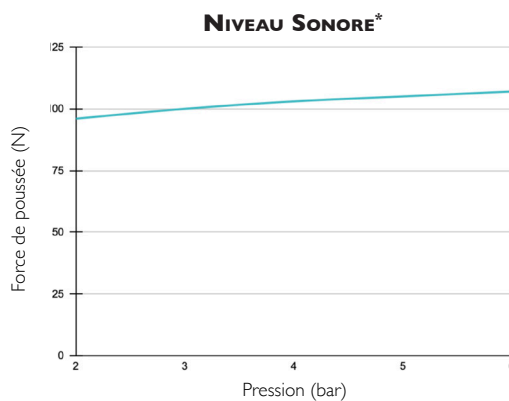
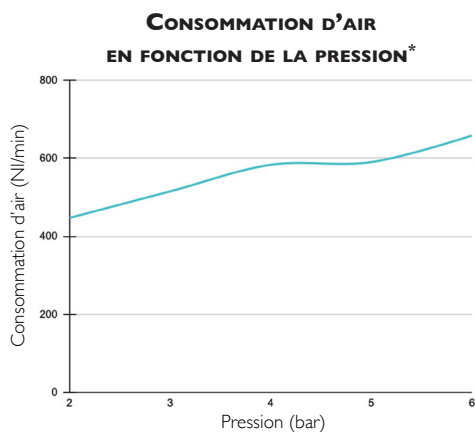
JUSQU'À
-70%
DE CONSOMMATION
D'AIR

INFORMATIONS TECHNIQUES*

BÉNÉFICES D'UTILISATION DE LA BUSE DE SOUFFLAGE BSA 38 ACI* <small>(par rapport à un tuyau Ø8 int)</small>	Diminution de la consommation de l'air (%) Jusqu'à -70%	Diminution du bruit (%) Jusqu'à -13%	
	PERFORMANCES BUSE DE SOUFFLAGE BSA 38 ACI*	Pression (bar) 2 6	Consommation d'air (NI/min) 443 779

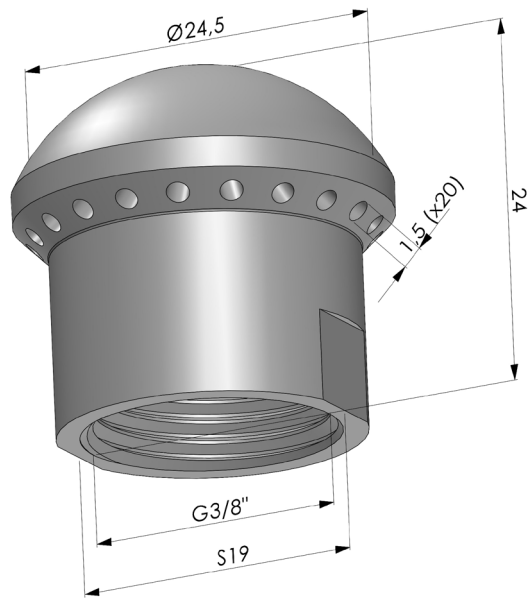
CARACTÉRISTIQUE BUSE DE SOUFFLAGE BSA 38 ACI

- **Raccordement** : Femelle G3/8" • **Masse** : Inox 316 L : 26,64g
- **Température maxi d'utilisation** : Inox 316 L : 450 °C • **Pression max** : 6 bars



* **REMARQUE** : Les mesures présentées dans cette fiche technique ont été réalisées en laboratoire, dans un environnement strictement contrôlé. Il est important de noter que les conditions dans un environnement industriel réel peuvent différer et que l'instabilité de la pression d'un compresseur industriel pourrait engendrer des valeurs différentes de celles obtenues en laboratoire. Ces données sont fournies à titre informatif uniquement. Pour obtenir les performances optimales de la buse de soufflage rotative, nous préconisons un tuyau d'alimentation en air comprimé d'un diamètre intérieur minimum de 8 mm.

DIMENSIONS



BSA 38 ACI ■ Inox 316 L
Les valeurs sont données en millimètre