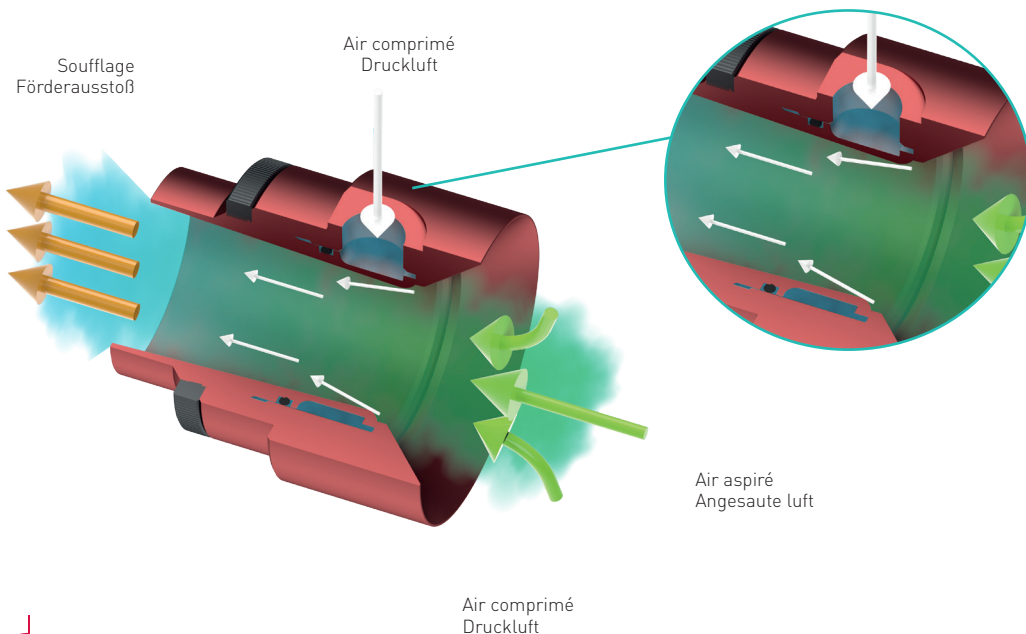


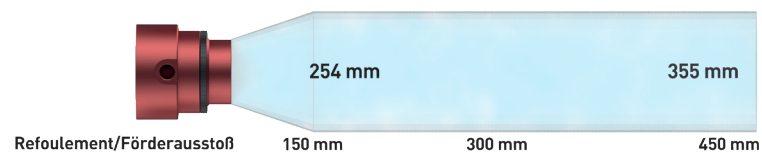
MODE D'EMPLOI
GEBRAUCHSANWEISUNG

SCHÉMA DE PRINCIPE/SCHEMATISCHE DARSTELLUNG

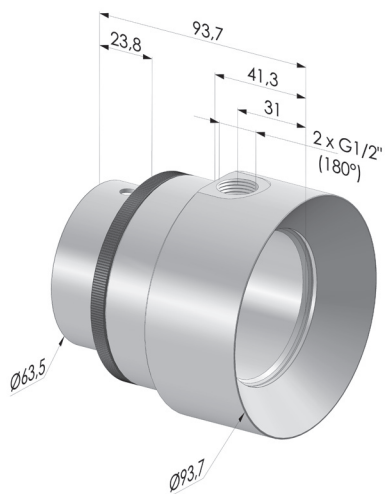


Référence/ Artikelnr.	Ø Passage/ Ø Düsen- öffnung (mm)	Soufflage/Blaskapazität à/bei 5.5 bar			Vide/ Vakuum (%)	Air consommé Luftverbrauch à/bei 5.5 bar (l/mn)	Ratio de l'air amplifié/ Luftver- stärkung	Matière/ Material	Masse/ Gewicht (g)
		(l/mn)	(l/s)	(m³/h)					
AA 025	57,1	31 877	531	1 912	14	1 275	25:1	Aluminium	542,8
AA 025 ACI	57,1	31 877	531	1 912	14	1 275	25:1	Inox/ Edelstahl 316L	1613,7

Référence/ Artikelnr.	Compatible/ Kompatibel	Matière/ Material	Masse/ Gewicht (g)	Référence/ Artikelnr.	Compatible/ Kompatibel	Matière/ Material	Masse/ Gewicht (g)
RED AA 025	AA 025	Aluminium	168	BRIDE AA 025	AA 025	Aluminium	25
				BRIDE AA 025 ACI	AA 025	Inox/ Edelstahl 316L	56

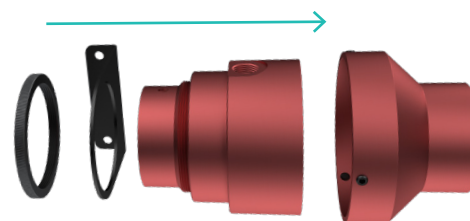


PLAN/PLÄNE

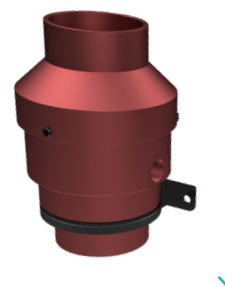


AA 025 ■ Aluminium anodisé/Eloxiertes Aluminium
AA 025 ACI ■ Inox/Edelstahl

MONTAGE DES BRIDES DE FIXATION/MONTAGE DER FLANSCHBEFESTIGUNGEN

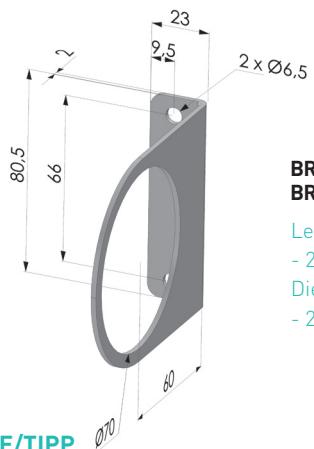


Munissez-vous de votre amplificateur.
Desserrez le contre écrou AA 025 CONTRE ECROU.
Insérez la bride de fixation BRIDE AA 025.
Resserrez le contre écrou AA 025 CONTRE ECROU.
Nehmen Sie den Luftverstärker.
Lösen Sie das Feststellrad AA 025 CONTRE ECROU.
Führen Sie den Amplifier in den Flansch BRIDE AA 025 ein.
Schrauben Sie das Feststellrad fest AA 025 CONTRE ECROU an.



Posez votre buse à plat. Munissez vous d'une clé 6 pans. Vérifiez la présence et la bon positionnement du joint à l'intérieur du réducteur RED AA 025 ou RED AA 025 ACI, posez le sur le corps de la buse et serrez les 3 vis avec précaution.

Legen Sie Ihre Düse flach. Nehmen Sie einen Inbusschlüssel der Größe 3. Placez l'adaptateur sur le côté aspiration de l'amplificateur et assurez-vous que le joint est bien ajusté. Utilisez une clé Allen de 3 mm pour resserrer les vis pour fixer l'adaptateur.



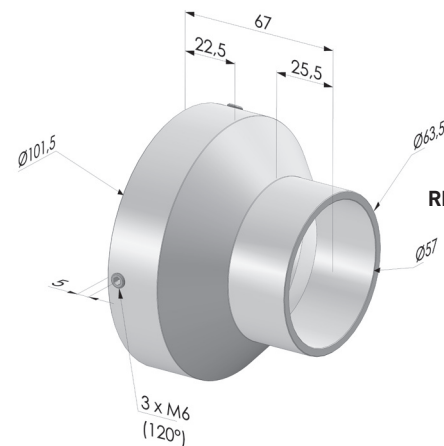
BRIDE AA 025 ■ Aluminium anodisé/Eloxiertes Aluminium
BRIDE AA 025 ACI ■ Inox/Edelstahl

Les BRIDE AA 025 sont fournies avec :

- 2 Vis CHC M6-30, 4 Rondelles M6, 2 Écrous autoblocants M6.

Die Flanschbefestigungen werden geliefert mit:

- 2 Schrauben CHC M6-30, 4 Scheiben M6, 2 selbstsichernden Muttern M6



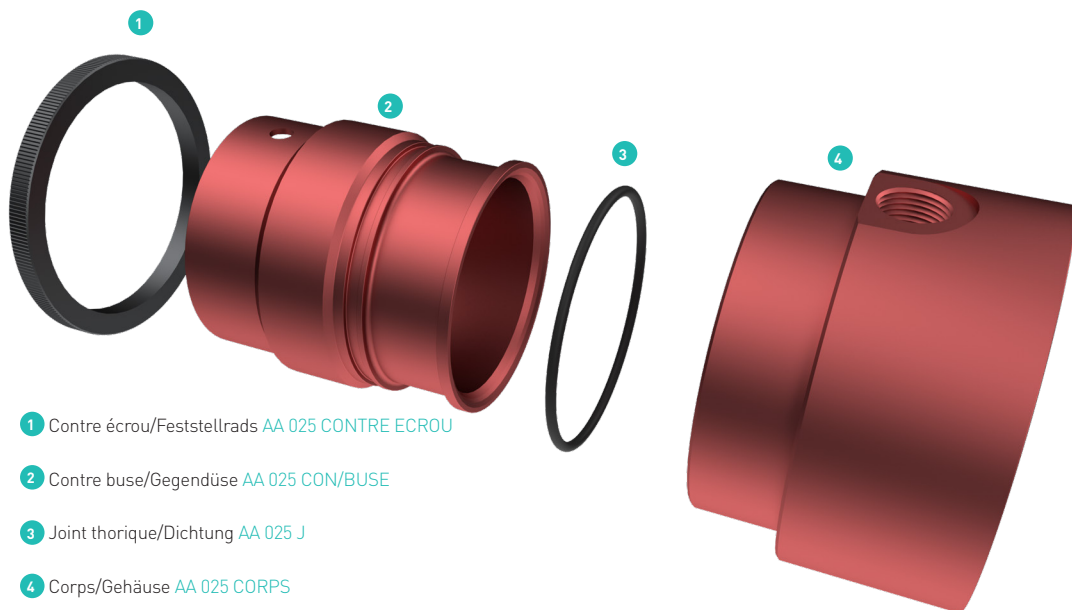
RED AA 025 ■ Aluminium anodisé/Eloxiertes Aluminium

NOTE/TIPP

On peut modifier sans aucun problème les paramètres des amplificateurs d'air selon le type d'application. Il suffit de desserrer le contre écrou de l'amplificateur et de faire pivoter la contre buse, afin d'ajuster le jeu d'ouverture entre la contre buse et le corps. Le contre écrou peut ensuite être resserré.

Durch das Lösen des Feststellrads kann der Luftspalt und damit die Leistung und der Verstärkereffekt stufenlos eingestellt werden. Dies ermöglicht eine problemlose Anpassung an jede Anwendung. Das Lösen des Feststellrads und das Drehen der Gegendüse regelt das Luftvolumen.

VUE ÉCLATÉE/DETAILANSICHT



1 Contre écrou/Feststellrads AA 025 CONTRE ECROU

2 Contre buse/Gegendüse AA 025 CON/BUSE

3 Joint thorique/Dichtung AA 025 J

4 Corps/Gehäuse AA 025 CORPS

ATTENTION/ACHTUNG

Il est préférable de ne pas utiliser de raccords coudés pour l'alimentation en air comprimé sur ce produit, vous risquez d'avoir des pertes de puissance.

Es wird empfohlen keine winkligen Anschlüsse für die Druckluftversorgung dieses Produkts zu verwenden, da dies zu einem Leistungsverlust führen kann.

