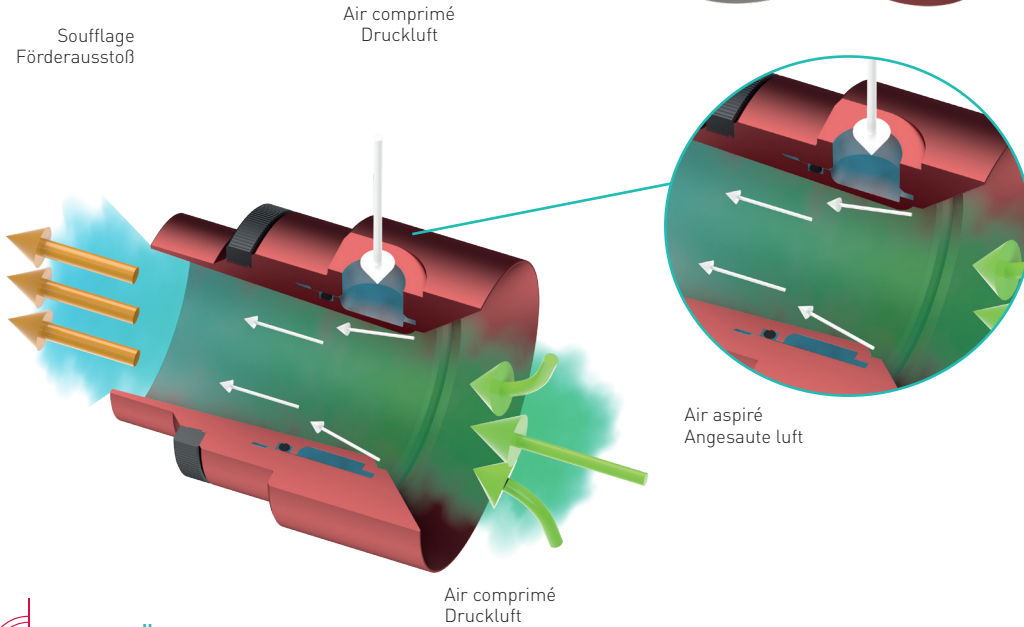


MODE D'EMPLOI
GEBRAUCHSANWEISUNG

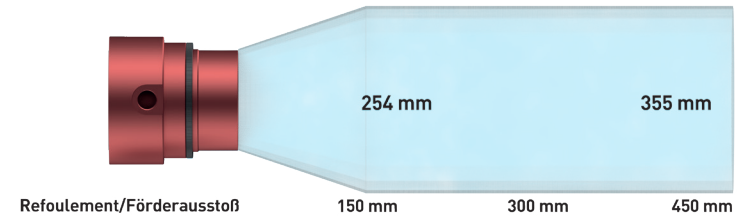


SCHÉMA DE PRINCIPE/SCHEMATISCHE DARSTELLUNG

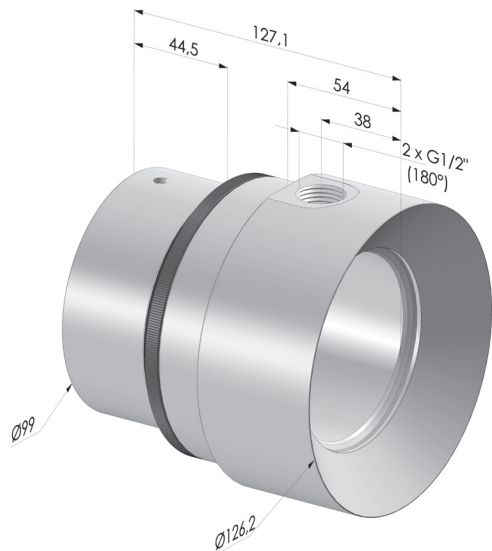


Référence/ Artikelnr.	Ø Passage/ Ø Düsen- öffnung (mm)	Soufflage/Blaskapazität à/bei 5.5 bar			Vide/ Vakuum (%)	Air consommé Luftverbrauch à/bei 5.5 bar (l/mn)	Ratio de l'air amplifié/ Luftver- stärkung	Matière/ Material	Masse/ Gewicht (g)
		(l/mn)	(l/s)	(m³/h)					
AA 030	76,3	51 012	850	3 060	14	1 700	30:1	Aluminium	1224,6
AA 030 ACI	76,3	51 012	850	3 060	14	1 700	30:1	Inox/ Edelstahl 316L	3640,8

Référence/ Artikelnr.	Compatible/ Kompatibel	Matière/ Material	Masse/ Gewicht (g)	Référence/ Artikelnr.	Compatible/ Kompatibel	Matière/ Material	Masse/ Gewicht (g)
RED AA 030	AA 030	Aluminium	353	BRIDE AA 030	AA 030	Aluminium	41
				BRIDE AA 030 ACI	AA 030	Inox/ Edelstahl 316L	89

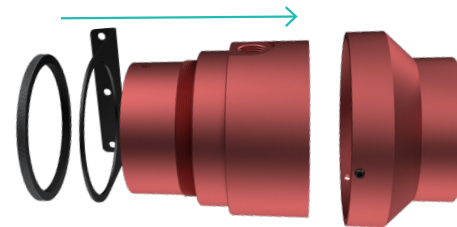


PLAN/PLÄNE

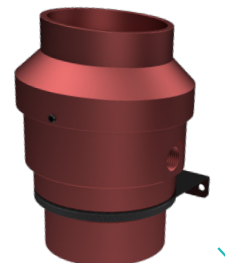


AA 030 ■ Aluminium anodisé/Eloxiertes Aluminium
AA 030 ACI ■ Inox/Edelstahl

MONTAGE DES BRIDES DE FIXATION/MONTAGE DER FLANSCHBEFESTIGUNGEN

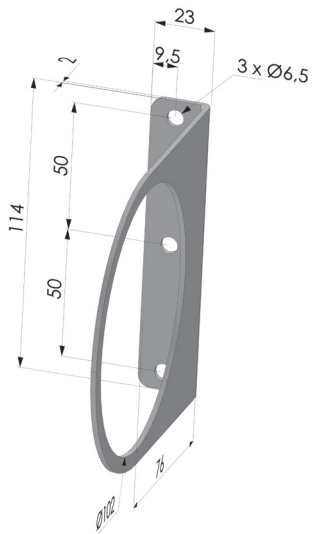


Munissez-vous de votre amplificateur.
Desserrez le contre écrou AA 030 CONTRE ECROU.
Insérez la bride de fixation BRIDE AA 030.
Resserrez le contre écrou AA 030 CONTRE ECROU.
Nehmen Sie den Luftverstärker.
Lösen Sie das Feststellrad AA 030 CONTRE ECROU.
Führen Sie den Amplifier in den Flansch BRIDE AA 030 ein.
Schrauben Sie das Feststellrad fest AA 030 CONTRE ECROU an.



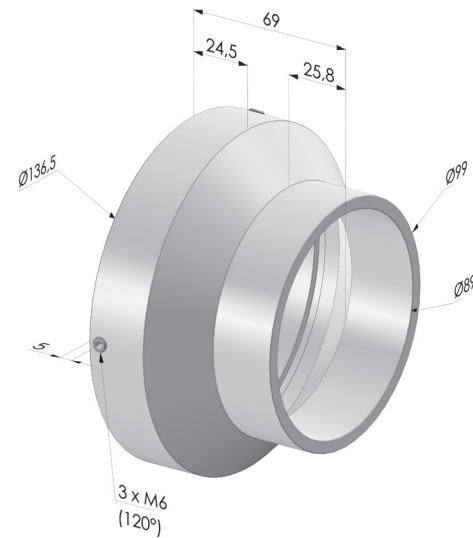
Posez votre buse à plat. Munissez vous d'une clé 6 pans. Vérifiez la présence et le bon positionnement du joint à l'intérieur du réducteur RED AA 030 ou RED AA 030 ACI, posez le sur le corps de la buse et serrez les 3 vis avec précaution.

Legen Sie Ihre Düse flach. Nehmen Sie einen Inbusschlüssel der Größe 3. Placez l'adaptateur sur le côté aspiration de l'amplificateur et assurez-vous que le joint est bien ajusté. Utilisez une clé Allen de 3 mm pour resserrer les vis pour fixer l'adaptateur.



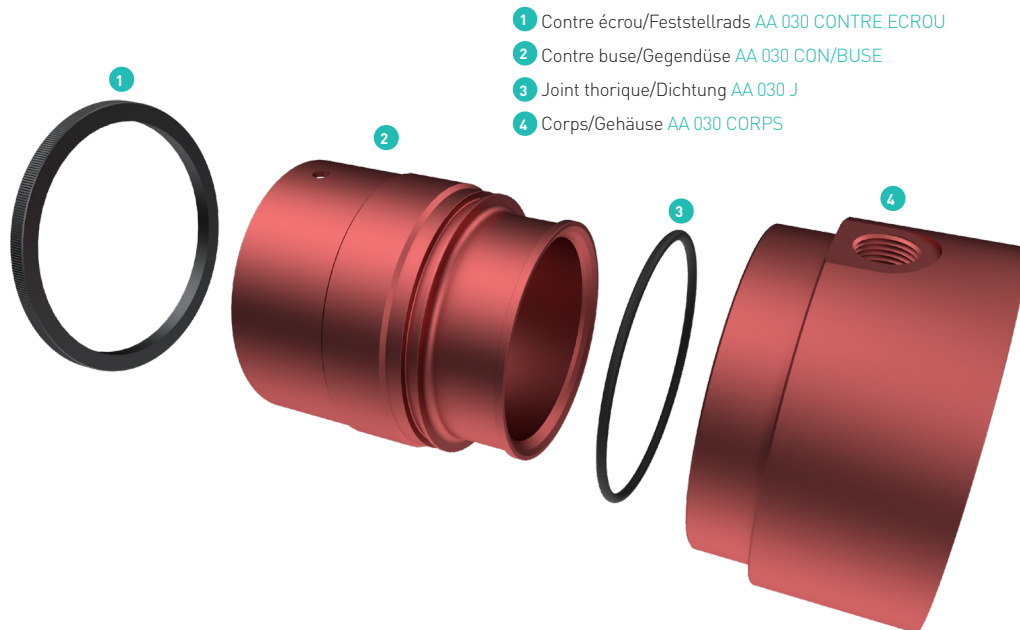
BRIDE AA 030 ■ Aluminium anodisé/Eloxiertes Aluminium
BRIDE AA 030 ACI ■ Inox/Edelstahl

Les BRIDE AA 030 sont fournies avec :
 - 2 Vis CHC M6-30, 4 Rondelles M6, 2 Écrous autoblocants M6.
 Die Flanschbefestigungen werden geliefert mit:
 - 2 Schrauben CHC M6-30, 4 Scheiben M6, 2 selbstsichernden Muttern M6



RED AA 030 ■ Aluminium anodisé/Eloxiertes Aluminium

VUE ÉCLATÉE/DETAILANSICHT



- 1 Contre écrou/Feststellrads AA 030 CONTRE ECROU
- 2 Contre buse/Gegendüse AA 030 CON/BUSE
- 3 Joint thorique/Dichtung AA 030 J
- 4 Corps/Gehäuse AA 030 CORPS

NOTE/TIPP

On peut modifier sans aucun problème les paramètres des amplificateurs d'air selon le type d'application. Il suffit de desserrer le contre écrou de l'amplificateur et de faire pivoter la contre buse, afin d'ajuster le jeu d'ouverture entre la contre buse et le corps. Le contre écrou peut ensuite être resserré.

Durch das Lösen des Feststellrads kann der Luftspalt und damit die Leistung und der Verstärkereffekt stufenlos eingestellt werden. Dies ermöglicht eine problemlose Anpassung an jede Anwendung. Das Lösen des Feststellrads und das Drehen der Gegendüse regelt das Luftvolumen.

ATTENTION/ACHTUNG

Il est préférable de ne pas utiliser de raccords coudés pour l'alimentation en air comprimé sur ce produit, vous risquez d'avoir des pertes de puissance.

Es wird empfohlen keine winkligen Anschlüsse für die Druckluftversorgung dieses Produkts zu verwenden, da dies zu einem Leistungsverlust führen kann.

