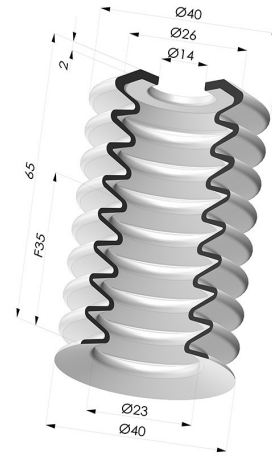


INFORMATIONS TECHNIQUES

- Catégorie :** À soufflets
Diamètre de fût intérieur : 14
Diamètre de lèvre de contact : 39.6 mm
Flèche : 35 mm
Force horizontale : 56 N
Force verticale : 28 N
Forme : 8.5 soufflets
Gamme : Ventouse
Hauteur (en mm) : 65
Nombre de soufflets : 8.5 Soufflets
Série : 8



Déclinaisons:



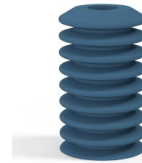
Référence déclinaison :
81 40SLT A

- Couleur: Translucide certification alimentaire CE
- Matière: Silicone



Référence déclinaison :
81 40SLBLEU A

- Couleur: Bleu certification alimentaire CE
- Dureté Shore: SH30
- Matière: Silicone



Référence déclinaison :
81 40SLDB A

- Couleur: Bleu certification alimentaire CE
- Dureté Shore: SH40
- Matière: Silicone détectable

Guide des matières:

	Matière	Code	Résistance Températures C°	Souplesse	Résistance Abrasion	Résistance UV/Intempéries	Résistance huiles	Compatibilité Alimentaire	Test de migration
	Silicone Translucide certification alimentaire CE	SLT	-60/+250	✓✓✓	✗	✓✓✓	✗	FDA ☞☞	✗
	Silicone Bleu certification alimentaire CE	SLBLEU	-60/+250	✓✓✓	✗	✓✓✓	✗	FDA ☞☞	A, B, D2
	Silicone détectable Bleu certification alimentaire CE	SLDB	-60/+250	✓✓✓	✗	✓✓✓	✗	FDA ☞☞	A, B, D2

✓✓✓ Excellent |
 ✓✓ Bon |
 ✓ Faible |
 ✗ Mauvais |
 ✗✗ Non recommandé

*Possibilité de demande d'attestation FDA et/ou CE sur diverses références à la commande, nous consulter.
 ** Certification contact alimentaire : (CE) 1935/2004 - (FDA) 21 CFR 177.2600
 *** Certification contact alimentaire : (CE) 10/2011 - (FDA) 21 CFR

Les demandes d'attestations FDA et/ou CE se font IMPÉRATIVEMENT lors de la commande. Une demande ultérieure entraînera des frais supplémentaires. Afin de répondre aux attentes de nos clients industriels, NOVACOM dispose du plus grand panel de matières élastomères ou thermoplastiques. Nous pouvons également développer de nouvelles matières suivant un cahier des charges précis, afin de solutionner des applications spécifiques pour nos clients.

Produits associés:



**Adaptateur - Mâle G1/4" -
Femelle G1/8"**

Référence produit : M14T27L13



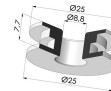
**Vis 1/8G - ØTête 25MM - L
11MM**

Référence produit : M18T25L11



**Adaptateur - Mâle G3/8" -
Femelle G1/8"**

Référence produit : M38T27L13



**Insert détectable pour
série 7 et 8**

Référence produit : INS
25X9X8 DET