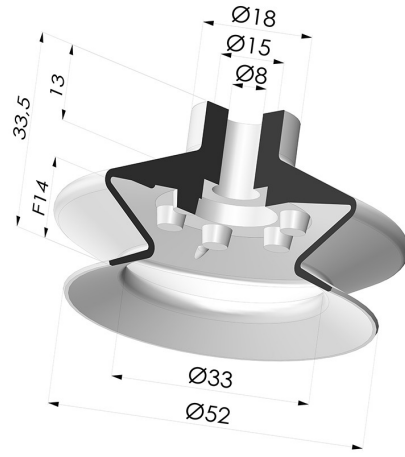


**INFORMATIONS TECHNIQUES**

- Gamme :** Ventouse  
**Catégorie :** À soufflets  
**Série :** 1  
**Hauteur ( en mm ) :** 33.5  
**Forme :** 1.5 Soufflets  
**Diamètre de lèvre de contact :** 52 mm  
**Diamètre de fût intérieur :** 8 mm  
**Nombre de soufflets :** 1.5 Soufflets  
**Force horizontale :** 94 N  
**Force verticale :** 47 N  
**Volume :** 24.18 cm<sup>3</sup>  
**Masse :** 15 g  
**Flèche :** 14 mm



**Déclinaisons:**



Référence déclinaison :  
**1 53MNT A**

- Couleur: Bordeaux
- Dureté Shore: SH60
- Matière: Matière non tâchante



Référence déclinaison :  
**1 53PU A**

- Couleur: Bleu
- Dureté Shore: SH60
- Matière: Polyuréthane



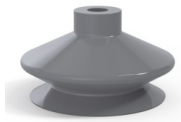
Référence déclinaison :  
**1 53SLT A**

- Couleur: Translucide certification alimentaire CE
- Dureté Shore: SH60
- Matière: Silicone



Référence déclinaison :  
**1 53NI A**

- Couleur: Noir
- Dureté Shore: SH50
- Matière: Nitrile



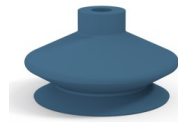
Référence déclinaison :  
**1 53NR A**

- Couleur: Gris
- Dureté Shore: SH50
- Matière: Caoutchouc naturel



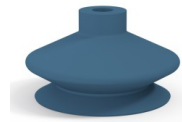
Référence déclinaison :  
**1 53TPE A**

- Couleur: Translucide certification alimentaire CE
- Dureté Shore: SH50
- Matière: Polyuréthane thermoplastique



Référence déclinaison :  
**1 53SLDB A**

- Couleur: Bleu certification alimentaire CE
- Dureté Shore: SH40
- Matière: Silicone détectable



Référence déclinaison :  
**1 53SLDB A SH60**

- Couleur: Bleu certification alimentaire CE
- Dureté Shore: SH60
- Matière: Silicone détectable

**Guide des matières:**

	Matière	Code	Résistance Températures C°	Souplesse	Résistance Abrasion	Résistance UV/Intempéries	Résistance huiles	Compatibilité Alimentaire	Test de migration
	Matière non tâchante Bordeaux (Shore SH60)	MNT	-20/+160	✓	✓	✓✓✓	✓✓✓	✗	✗
	Polyuréthane Bleu (Shore SH60)	PU	-20/+80	✓	✓✓✓	✓✓	✓✓	✗	✗
	Silicone Translucide certification alimentaire CE (Shore SH60)	SLT	-60/+250	✓✓✓	✗	✓✓✓	✗	FDA ☞	✗

	Nitrile Noir (Shore SH50)	NI	-10/+80	✓	✓	✗	✓✓	✗	✗
	Caoutchouc naturel Gris (Shore SH50)	NR	-20/+70	✓✓✓	✓✓	✗✗	✗✗	✗	✗
	Polyuréthane thermoplastique Translucide certification alimentaire CE (Shore SH50)	TPE	-20/+80	✓✓	✓✓✓	✓	✓✓	FDA ☞☞	✗
	Silicone détectable Bleu certification alimentaire CE (Shore SH40)	SLDB	-60/+250	✓✓✓	✗	✓✓✓	✗	FDA ☞☞	✗
	Silicone détectable Bleu certification alimentaire CE (Shore SH60)	SLDB	-60/+250	✓✓✓	✗	✓✓✓	✗	FDA ☞☞	✗

Les demandes d'attestations FDA et/ou CE se font IMPÉRATIVEMENT lors de la commande. Une demande ultérieure entraînera des frais supplémentaires. Afin de répondre aux attentes de nos clients industriels, NOVACOM dispose du plus grand panel de matières élastomères ou thermoplastiques. Nous pouvons également développer de nouvelles matières suivant un cahier des charges précis, afin de solutionner des applications spécifiques pour nos clients.

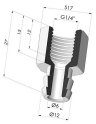

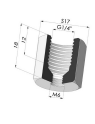
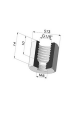
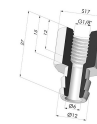
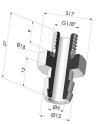

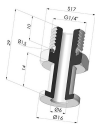
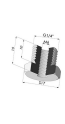




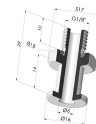

 Excellent | 
  Bon | 
  Faible | 
  Mauvais | 
  Non recommandé

\*Possibilité de demande d'attestation FDA et/ou CE sur diverses références à la commande, nous consulter.

\*\* Certification contact alimentaire : (CE) 1935/2004 - (FDA) 21 CFR 177.2600

\*\*\* Certification contact alimentaire : (CE) 10/2011 - (FDA) 21 CFR

## Produits associés:

 <p><b>Insert Démontable Femelle G1/4"</b> Référence produit : D</p>	 <p><b>Insert Démontable Mâle G1/4"</b> Référence produit : E</p>	 <p><b>Adaptateur - Femelle G1/4" - Femelle M6</b> Référence produit : F14F6</p>	 <p><b>Adaptateur - Femelle 1/8G - Femelle M6</b> Référence produit : F18F6</p>	 <p><b>Insert Démontable Femelle G1/8"</b> Référence produit : H</p>
 <p><b>Insert Démontable Mâle G1/8"</b> Référence produit : I</p>	 <p><b>Insert Serti Femelle G1/4"</b> Référence produit : L</p>	 <p><b>Insert Serti Mâle G1/4"</b> Référence produit : M</p>	 <p><b>Adaptateur - Mâle 1/4G - Femelle M6</b> Référence produit : M14F6</p>	 <p><b>Adaptateur - Mâle 1/8G - Femelle M6</b> Référence produit : M18F6</p>
 <p><b>Vis M5 - ØTête 14MM - L 20.5MM</b> Référence produit : M5</p>	 <p><b>Vis M6 - ØTête 14MM - L 20.5MM</b> Référence produit : M6</p>	 <p><b>Insert Serti Femelle G1/8"</b> Référence produit : R</p>	 <p><b>Insert Serti Mâle G1/8"</b> Référence produit : S</p>	 <p><b>Vis M8 - ØTête 14MM - L 20MM</b> Référence produit : M8T14L20.5</p>