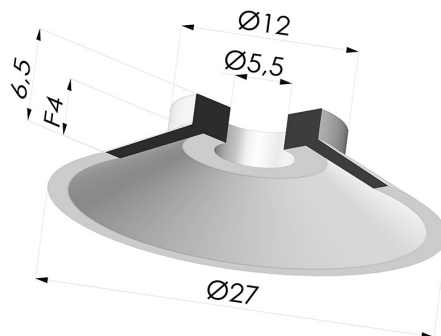


INFORMATIONS TECHNIQUES

- Catégorie :** Plates
- Diamètre de fût intérieur :** 5.5 mm
- Diamètre de lèvre de contact :** 27 mm
- Flèche :** 4 mm
- Force horizontale :** 22 N
- Force verticale :** 11 N
- Forme :** Plate
- Gamme :** Ventouse
- Hauteur (en mm) :** 6.5 mm
- Nombre de soufflets :** 0.5 Soufflet
- Série :** 7



Déclinaisons:



Référence déclinaison :

70A 27SLT A

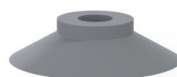
- Couleur: Translucide certification alimentaire CE
- Dureté Shore: SH60
- Matière: Silicone



Référence déclinaison :

70A 27SLT A SH40

- Couleur: Translucide certification alimentaire CE
- Dureté Shore: SH40
- Matière: Silicone



Référence déclinaison :

70A 27NR A

- Couleur: Gris
- Matière: Caoutchouc naturel



Référence déclinaison :

70A 27EPDM

- Couleur: Noir
- Dureté Shore: SH40
- Matière: EPDM

Guide des matières:

	Matière	Code	Résistance Températures C°	Souplesse	Résistance Abrasion	Résistance UV/Intempéries	Résistance huiles	Compatibilité Alimentaire	Test de migration
	Silicone Translucide certification alimentaire CE	SLT	-60/+250	✓✓✓	✗	✓✓✓	✗	FDA ☞☞**	✗
	Silicone Translucide certification alimentaire CE	SLT	-60/+250	✓✓✓	✗	✓✓✓	✗	FDA ☞☞**	✗
	Caoutchouc naturel Gris	NR	-20/+70	✓✓✓	✓✓	✗✗	✗✗	✗	✗
	EPDM Noir	EPDM	-40/+110	✓	✓✓	✓✓✓	✗	✗	✗

Les demandes d'attestations FDA et/ou CE se font IMPÉRATIVEMENT lors de la commande. Une demande ultérieure entraînera des frais supplémentaires. Afin de répondre aux attentes de nos clients industriels, NOVACOM dispose du plus grand panel de matières élastomères ou thermoplastiques. Nous pouvons également développer de nouvelles matières suivant un cahier des charges précis, afin de solutionner des applications spécifiques pour nos clients.

✓✓✓ Excellent | ✓✓ Bon | ✓ Faible | ✗ Mauvais | ✗✗ Non recommandé
 *Possibilité de demande d'attestation FDA et/ou CE sur diverses références à la commande, nous consulter.
 ** Certification contact alimentaire : (CE) 1935/2004 - (FDA) 21 CFR 177.2600
 *** Certification contact alimentaire : (CE) 10/2011 - (FDA) 21 CFR