

GRIP 30

FICHE TECHNIQUE

VENTURI MULTI-ÉTAGÉ

SÉRIE GRIP

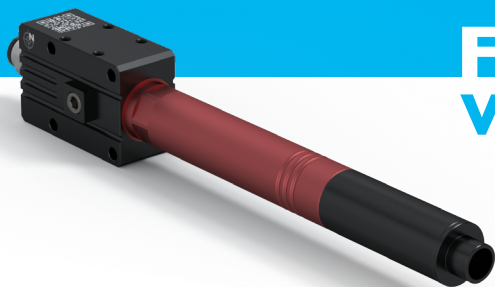
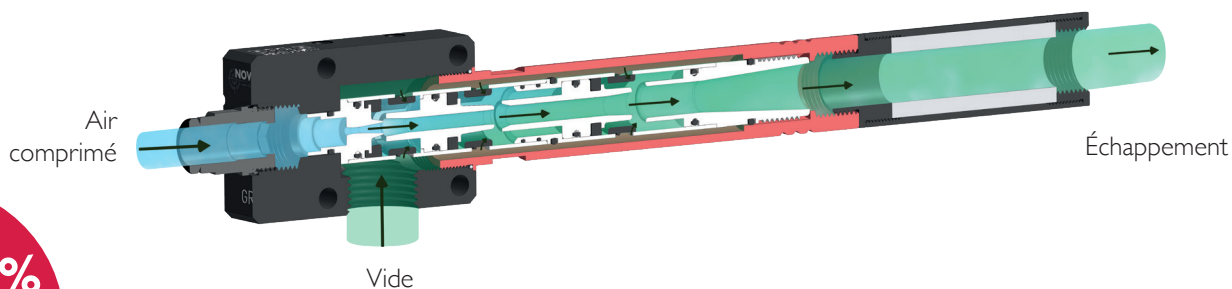


SCHÉMA DE PRINCIPE



Aspiration

JUSQU'À

93%

DE VIDE

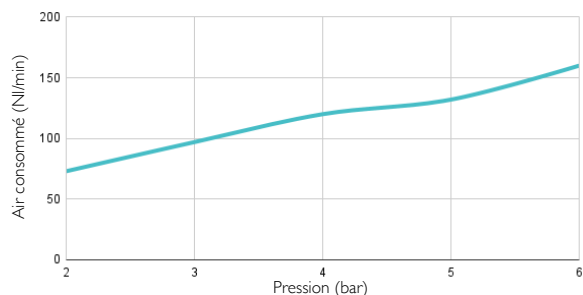
INFORMATIONS TECHNIQUES*

BÉNÉFICES D'UTILISATION DU GRIP 30*	Pression (bar)	Consommation d'air (NI/mn)	Niveau sonore (dB)	Vide (%)	Aspiration (NI/min)
		6	160	82	93

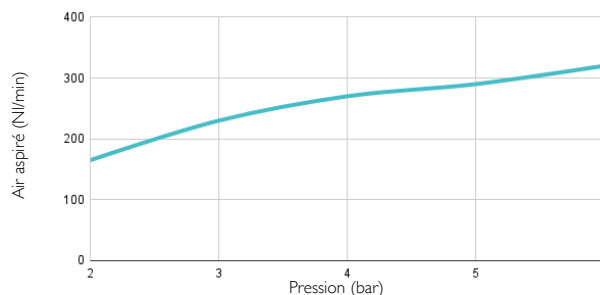
CARACTÉRISTIQUES GRIP 30

- Raccordement : Femelle G3/8" • Masse : 303 g • Température maxi d'utilisation : 80°C
- Pression max : 7 bar • Matières : Aluminium, joint nitrile standard

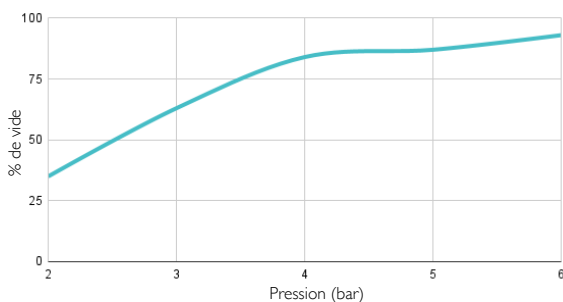
AIR CONSOMMÉ EN FONCTION DE LA PRESSION



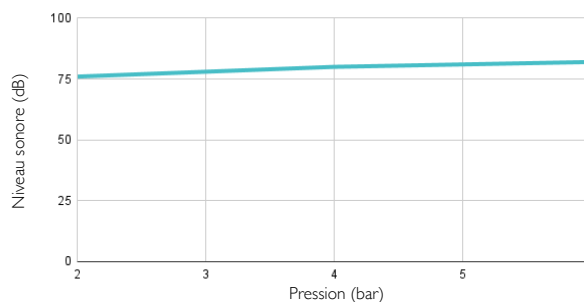
AIR ASPIRÉ EN FONCTION DE LA PRESSION



% DE VIDE EN FONCTION DE LA PRESSION

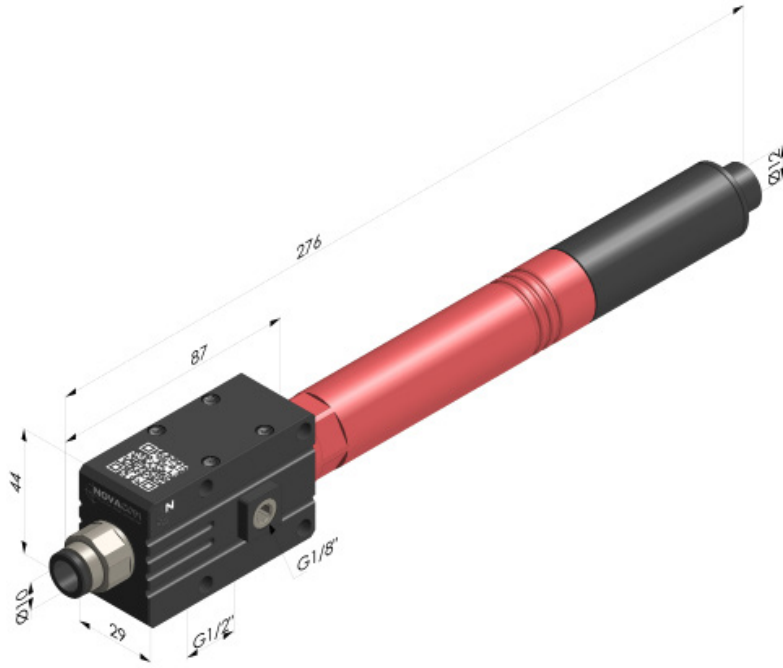


NIVEAU SONORE



* REMARQUE : Nous vous conseillons d'alimenter le Grip à l'aide d'un tuyau Øint. 8mm afin d'obtenir les performances optimales.

DIMENSIONS



GRIP 30 ■ Aluminium