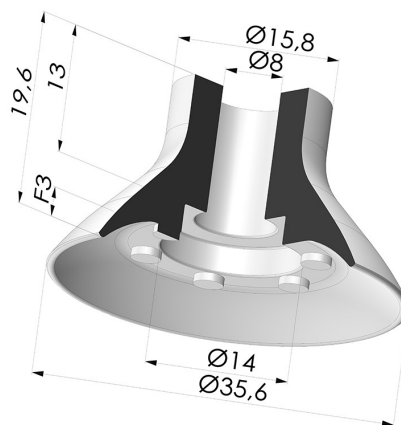


INFORMAZIONI TECNICHE

Altezza (in mm) :	19.6
Categoria :	Piatte
Corsa :	3 mm
Diametro del collo interno :	8 mm
Diametro labbro :	35.6 mm
Forma :	Piatta
Forza orizzontale :	42.73 N
Forza verticale :	21.37 N
Gamma :	Ventosa
Massa :	9 g
Numero di soffietti :	0.5 soffietto
Serie :	VPC
Volume :	2.43 cm ³



Varianti:



- Riferimento variante:
VPC 35NI A
- Colore: Nero
 - Durezza Shore: SH50
 - Materiale: Nitrile




- Riferimento variante:
VPC 35SLT A
- Colore: Trasparente Certificato alimentare CE
 - Durezza Shore: SH 60
 - Materiale: Silicone



- Riferimento variante:
VPC 35MNT A
- Colore: Bordeaux
 - Durezza Shore: SH 60
 - Materiale: Antialone per plasturgia

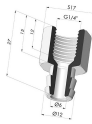
Guida ai materiali:

	Materiale	Codice	Resistenza temperatura (°C)	Flessibilità	Resistenza abrasione	Resistenza UV/Intemperie	Resistenza oli	Compatibilità alimentare	Test di migrazione
	Nitrile Nero	NI	-10/+80	✓	✓	✗	✓✓	✗	✗
	Silicone Trasparente Certificato alimentare CE	SLT	-60/+250	✓✓✓	✗	✓✓✓	✗	FDA ☞☞	✗

Le richieste di certificati FDA e/o CE devono essere effettuate **OBBLIGATORIAMENTE** al momento dell'ordine. Una richiesta successiva comporterà costi aggiuntivi. Per soddisfare le aspettative dei nostri clienti industriali, NOVACOM dispone della più ampia gamma di materiali elastomerici o termoplastici. Possiamo inoltre sviluppare nuovi materiali secondo un capitolato tecnico preciso, al fine di risolvere applicazioni specifiche per i nostri clienti.

✓✓✓ Eccellente | ✓✓ Buona | ✓ Media | ✗ Bassa | ✗✗ Non raccomandato
 *È possibile richiedere un certificato FDA e/o CE su diverse referenze al momento dell'ordine; contattateci.
 ** Certificazione per contatto alimentare: (CE) 1935/2004 - (FDA) 21 CFR 177.2600
 *** Certificazione per contatto alimentare: (CE) 10/2011 - (FDA) 21 CFR

Prodotti correlati:



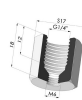
**Inserto a resca
Femmina G1/4"**

Riferimento prodotto: D



**Inserto a resca
Maschio G1/4"**

Riferimento prodotto: E



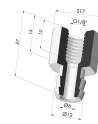
**Adattatore -
Femmina G1/4" -
Femmina M6**

Riferimento prodotto:
F14F6



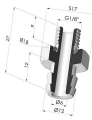
**Adattatore -
Femmina G1/8" -
Femmina M6**

Riferimento prodotto:
F18F6



**Inserto a resca
Femmina G1/8"**

Riferimento prodotto: H



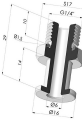
**Inserto a resca
Maschio G1/8"**

Riferimento prodotto: I



**Inserto Rivettato
Femmina G1/4"**

Riferimento prodotto: L



**Inserto Rivettato
Maschio G1/4"**

Riferimento prodotto: M



**Adattatore -
Maschio G1/8" -
Femmina G1/8"**

Riferimento prodotto:
M14F6



**Adattatore -
Maschio G1/8" -
Femmina M6**

Riferimento prodotto:
M18F6



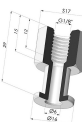
**Vite M5 - ØTesta
14MM - L 20.5MM**

Riferimento prodotto:
M5



**Vite M6 - ØTesta
14MM - L 20.5MM**

Riferimento prodotto:
M6



**Inserto Rivettato
Femmina G1/8"**

Riferimento prodotto: R



**Inserto Rivettato
Maschio G1/8"**

Riferimento prodotto: S



**Vite M8 - ØTesta
14MM - L 20MM**

Riferimento prodotto:
M8T14L20.5