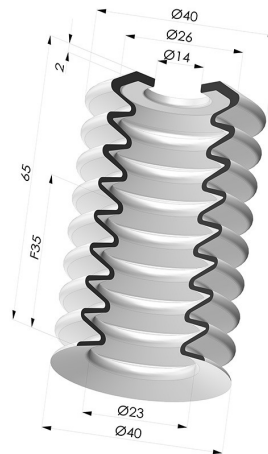


**INFORMAZIONI TECNICHE**

**Altezza (in mm) :** 65  
**Categoria :** A soffiatti  
**Corsa :** 35 mm  
**Diametro del collo interno :** 14  
**Diametro labbro :** 39.6 mm  
**Forma :** 8.5 soffiatti  
**Forza orizzontale :** 56 N  
**Forza verticale :** 28 N  
**Gamma :** Ventosa  
**Numero di soffiatti :** 8,5 soffiatti  
**Serie :** 8



**Varianti:**



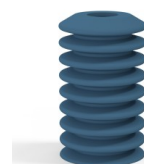
Riferimento variante:  
**81 40SLT A**

- Colore: Trasparente Certificato alimentare CE
- Materiale: Silicone



Riferimento variante:  
**81 40SLBLEU A**




- Colore: Blu Certificato alimentare CE
- Durezza Shore: SH30
- Materiale: Silicone



Riferimento variante:  
**81 40SLDB A**

- Colore: Blu Certificato alimentare CE
- Durezza Shore: SH40
- Materiale: Silicone rilevabile

**Guida ai materiali:**

	Materiale	Codice	Resistenza temperatura (°C)	Flessibilità	Resistenza abrasione	Resistenza UV/Intemperie	Resistenza oli	Compatibilità alimentare	Test di migrazione
	Silicone Trasparente Certificato alimentare CE	SLT	-60/+250	✓✓✓	✗	✓✓✓	✗	FDA ☞☞**	✗
	Silicone Blu Certificato alimentare CE	SLBLEU	-60/+250	✓✓✓	✗	✓✓✓	✗	FDA ☞☞**	A, B, D2
	Silicone rilevabile Blu Certificato alimentare CE	SLDB	-60/+250	✓✓✓	✗	✓✓✓	✗	FDA ☞☞**	A, B, D2

Le richieste di certificati FDA e/o CE devono essere effettuate **OBBLIGATORIAMENTE** al momento dell'ordine. Una richiesta successiva comporterà costi aggiuntivi. Per soddisfare le aspettative dei nostri clienti industriali, NOVACOM dispone della più ampia gamma di materiali elastomerici o termoplastici. Possiamo inoltre sviluppare nuovi materiali secondo un capitolato tecnico preciso, al fine di risolvere applicazioni specifiche per i nostri clienti.

✓✓✓ Eccellente | ✓✓ Buona | ✓ Media | ✗ Bassa | ✗✗ Non raccomandato  
 \*È possibile richiedere un certificato FDA e/o CE su diverse referenze al momento dell'ordine; contattateci.  
 \*\* Certificazione per contatto alimentare: (CE) 1935/2004 - (FDA) 21 CFR 177.2600  
 \*\*\* Certificazione per contatto alimentare: (CE) 10/2011 - (FDA) 21 CFR

## Prodotti correlati:



### **Adattatore - Maschio G1/4" - Femmina G1/8"**

Riferimento prodotto:  
M14T27L13



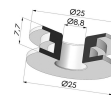
### **Vite 1/8G - ØTesta 25MM - L 11MM**

Riferimento prodotto:  
M18T25L11



### **Adattatore - Maschio G3/8" - Femmina G1/8"**

Riferimento prodotto:  
M38T27L13



### **Inserto a resca per Serie 7 e 8**

Riferimento prodotto: INS  
25X9X8 DET