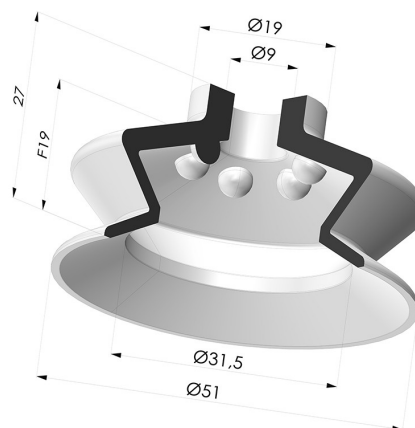
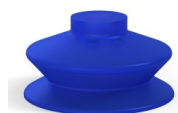


### INFORMAZIONI TECNICHE

<b>Altezza (in mm) :</b>	27
<b>Categoria :</b>	A soffiatti
<b>Colore :</b>	Blu
<b>Corsa :</b>	19 mm
<b>Diametro alto :</b>	9.5 mm
<b>Diametro del collo interno :</b>	9 mm
<b>Diametro labbro :</b>	51 mm
<b>Durezza Shore :</b>	SH50
<b>Forma :</b>	1,5 soffiatti
<b>Forza orizzontale :</b>	85 N
<b>Forza verticale :</b>	43 N
<b>Gamma :</b>	Ventosa
<b>Materiale :</b>	Vinile
<b>Numero di soffiatti :</b>	1,5 soffiatti
<b>Serie :</b>	VCS 1



### Varianti:



Riferimento variante:

#### VCS 1 51B

- Colore: Blu
- Durezza Shore: SH50
- Materiale: Vinile

### Guida ai materiali:

	Materiale	Codice	Resistenza temperatura (°C)	Flessibilità	Resistenza abrasione	Resistenza UV/Intemperie	Resistenza oli	Compatibilità alimentare	Test di migrazione
	Vinile Blu	VI	-30/+65	✓✓	✓✓	✓	✓	✗	✗

Le richieste di certificati FDA e/o CE devono essere effettuate OBBLIGATORIAMENTE al momento dell'ordine. Una richiesta successiva comporterà costi aggiuntivi. Per soddisfare le aspettative dei nostri clienti industriali, NOVACOM dispone della più ampia gamma di materiali elastomerici o termoplastici. Possiamo inoltre sviluppare nuovi materiali secondo un capitolato tecnico preciso, al fine di risolvere applicazioni specifiche per i nostri clienti.

 Eccellente | 
  Buona | 
  Media | 
  Bassa | 
   Non raccomandato

\*È possibile richiedere un certificato FDA e/o CE su diverse referenze al momento dell'ordine; contattateci.

\*\* Certificazione per contatto alimentare: (CE) 1935/2004 - (FDA) 21 CFR 177.2600

\*\*\* Certificazione per contatto alimentare: (CE) 10/2011 - (FDA) 21 CFR

### Prodotti correlati:



**Inserto a resca Femmina G1/4"**  
Riferimento prodotto: D



**Inserto a resca Maschio G1/4"**  
Riferimento prodotto: E



**Inserto a resca Femmina G1/8"**  
Riferimento prodotto: H



**Inserto a resca Maschio G1/8"**  
Riferimento prodotto: I



**Inserto a resca Maschio M6**  
Riferimento prodotto: M6C17