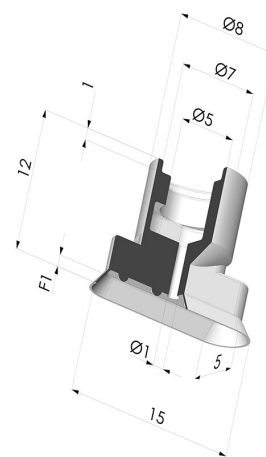
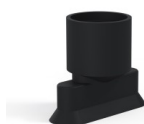


**INFORMAZIONI TECNICHE**

<b>Altezza (in mm) :</b>	12
<b>Categoria :</b>	Ovali
<b>Corsa :</b>	1 mm
<b>Diametro del collo interno :</b>	5 mm
<b>Forma :</b>	Ovale
<b>Forza orizzontale :</b>	3.17 N
<b>Forza verticale :</b>	1.58 N
<b>Gamma :</b>	Ventosa
<b>Larghezza :</b>	5 mm
<b>Lunghezza :</b>	15 mm
<b>Massa :</b>	0.5 g
<b>Numero di soffietti :</b>	0.5 soffietto
<b>Serie :</b>	4V
<b>Volume :</b>	0.07 cm <sup>3</sup>



**Varianti:**



- Riferimento variante:  
**4V 15NI A**
- Colore: Nero
  - Durezza Shore: SH70
  - Materiale: Nitrile





- Riferimento variante:  
**4V 15SLT A**
- Colore: Trasparente Certificato alimentare CE
  - Durezza Shore: SH 60
  - Materiale: Silicone



- Riferimento variante:  
**4V 15MNT A**
- Colore: Bordeaux
  - Durezza Shore: SH 60
  - Materiale: Antialone per plasturgia

**Guida ai materiali:**

	Materiale	Codice	Resistenza temperatura (°C)	Flessibilità	Resistenza abrasione	Resistenza UV/Intemperie	Resistenza oli	Compatibilità alimentare	Test di migrazione
	Nitrile Nero	NI	-10/+80	✓	✓	✗	✓✓	✗	✗
	Silicone Trasparente Certificato alimentare CE	SLT	-60/+250	✓✓✓	✗	✓✓✓	✗	FDA 🍷🍴🍴	✗

Le richieste di certificati FDA e/o CE devono essere effettuate **OBBLIGATORIAMENTE** al momento dell'ordine. Una richiesta successiva comporterà costi aggiuntivi. Per soddisfare le aspettative dei nostri clienti industriali, NOVACOM dispone della più ampia gamma di materiali elastomerici o termoplastici. Possiamo inoltre sviluppare nuovi materiali secondo un capitolato tecnico preciso, al fine di risolvere applicazioni specifiche per i nostri clienti.

✓✓✓✓ Eccellente | ✓✓✓ Buona | ✓ Media | ✗ Bassa | ✗✗ Non raccomandato  
 \*È possibile richiedere un certificato FDA e/o CE su diverse referenze al momento dell'ordine; contattateci.  
 \*\* Certificazione per contatto alimentare: (CE) 1935/2004 - (FDA) 21 CFR 177.2600  
 \*\*\* Certificazione per contatto alimentare: (CE) 10/2011 - (FDA) 21 CFR

## Prodotti correlati:



### **Inserto a resca Femmina G1/4"**

Riferimento prodotto: F14CV



### **Inserto a resca Femmina G1/8"**

Riferimento prodotto: F18CV



### **Inserto a resca Maschio G1/8"**

Riferimento prodotto: M18CV



### **Inserto a resca Maschio M5**

Riferimento prodotto: M5CV