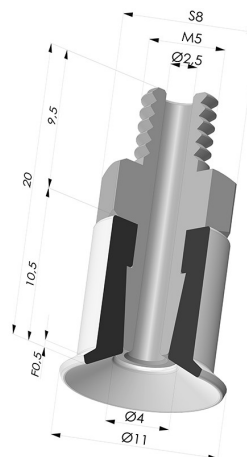


**INFORMAZIONI TECNICHE**

Altezza (in mm) :	20
Categoria :	Piatte
Corsa :	0.5 mm
Diametro del collo interno :	M5
Diametro labbro :	11 mm
Forma :	Piatta
Forza orizzontale :	3.8 N
Forza verticale :	1.9 N
Gamma :	Ventosa
Numero di soffietti :	0.5 soffietto
Serie :	9



**Varianti:**



Riferimento variante:

**9 11NI M5M**

- Colore: Nero
- Durezza Shore: SH50
- Materiale: Nitrile

**Guida ai materiali:**

	Materiale	Codice	Resistenza temperatura (°C)	Flessibilità	Resistenza abrasione	Resistenza UV/Intemperie	Resistenza oli	Compatibilità alimentare	Test di migrazione
	Nitrile Nero	NI	-10/+80	✓	✓	✗	✓✓	✗	✗

Le richieste di certificati FDA e/o CE devono essere effettuate **OBBLIGATORIAMENTE** al momento dell'ordine. Una richiesta successiva comporterà costi aggiuntivi. Per soddisfare le aspettative dei nostri clienti industriali, NOVACOM dispone della più ampia gamma di materiali elastomerici o termoplastici. Possiamo inoltre sviluppare nuovi materiali secondo un capitolato tecnico preciso, al fine di risolvere applicazioni specifiche per i nostri clienti.

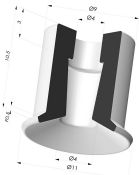
✓✓✓ Eccellente | 
 ✓✓ Buona | 
 ✓ Media | 
 ✗ Bassa | 
 ✗✗ Non raccomandato

\*È possibile richiedere un certificato FDA e/o CE su diverse referenze al momento dell'ordine; contattateci.

\*\* Certificazione per contatto alimentare: (CE) 1935/2004 - (FDA) 21 CFR 177.2600

\*\*\* Certificazione per contatto alimentare: (CE) 10/2011 - (FDA) 21 CFR

**Prodotti correlati:**



**Ventosa Piatta Serie 9 Ø 11MM**  
Riferimento prodotto: 9 11-- A



**Inserto a resca Maschio M5**  
Riferimento prodotto: 9MM5